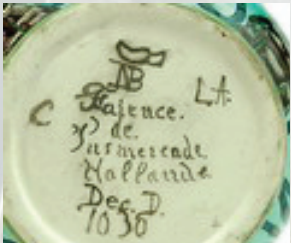




28 appartementen te Purmerend
De Gorselaer





Wonen op steenworp afstand van de Koemarkt en het centrum van Purmerend, aan de historische Purmerweg. Dat kan aan de Gorslaan nr. 12 waar 28 hoogwaardige appartementen worden gerealiseerd in een voormalig kantoorgebouw.

Inleiding

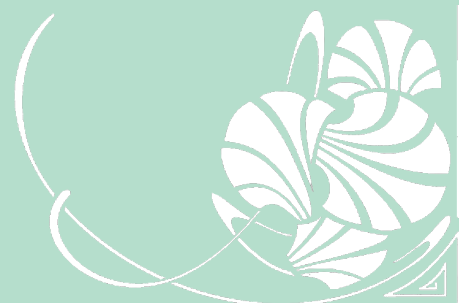


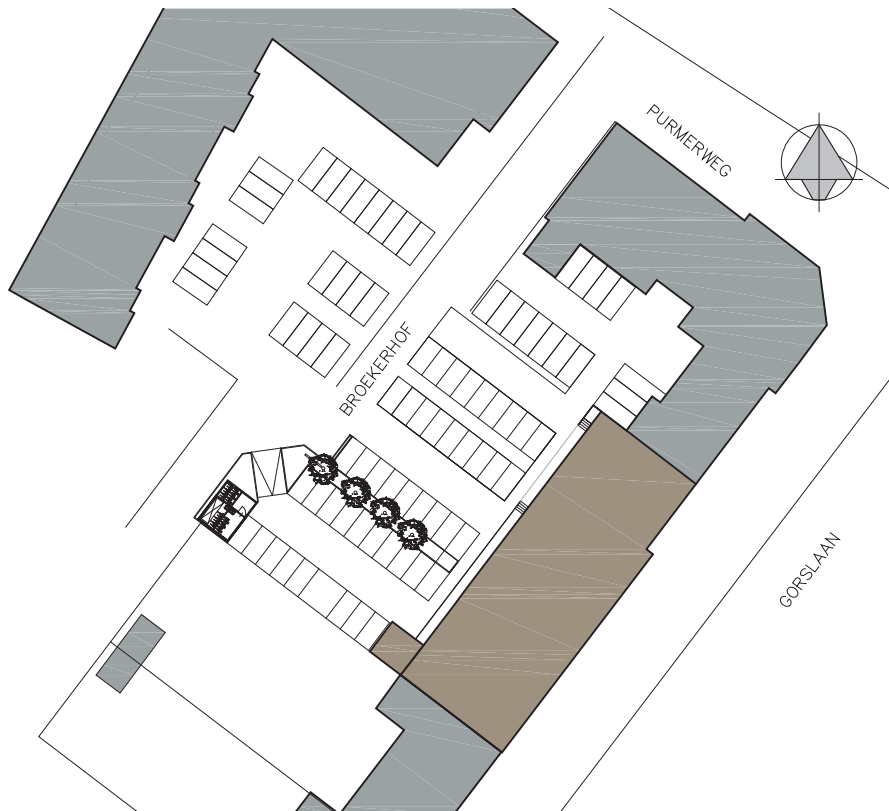


Gorslaan 12 1441 RG Purmerend

Parkeren en entree
Broekerhof
1441 ZA Purmerend

Locatie





Parkeren: Er zijn 47 parkeerplaatsen t.b.v. collectief gebruik.

Bergingen: In de hoek van de kavel wordt een uitbouw gemaakt t.b.v. een gezamenlijk berging voor ca. 44 fietsen.

Locatie

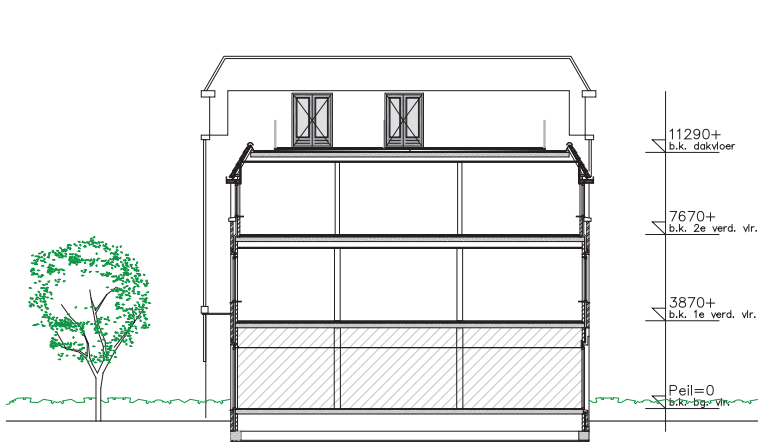




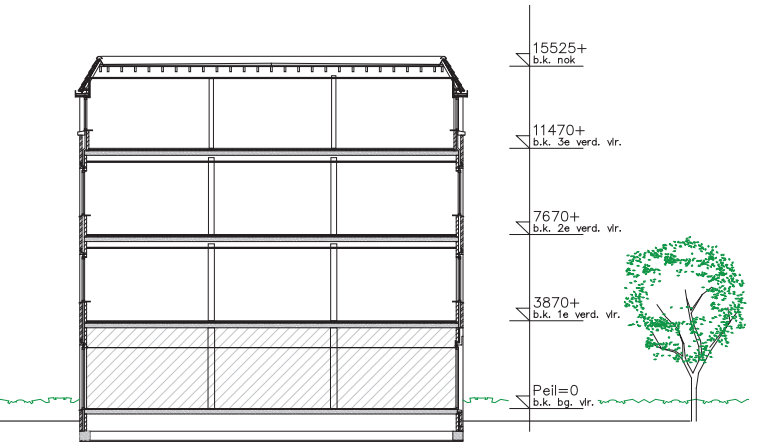
Voorgevel (Gorslaan)



Achtergevel (Entreegevel)



Doorsnede A-A



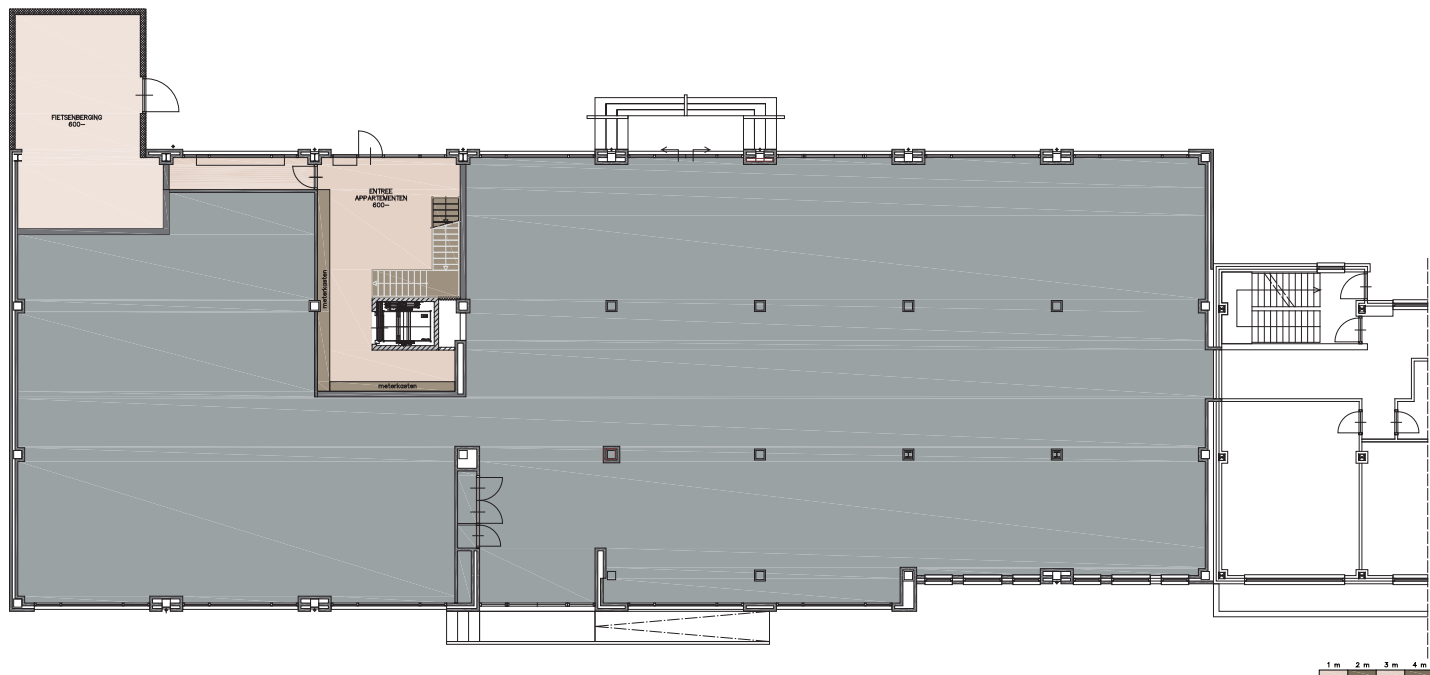
Doorsnede B-B

Impressie Voorgevel



Impressie Achtergevel



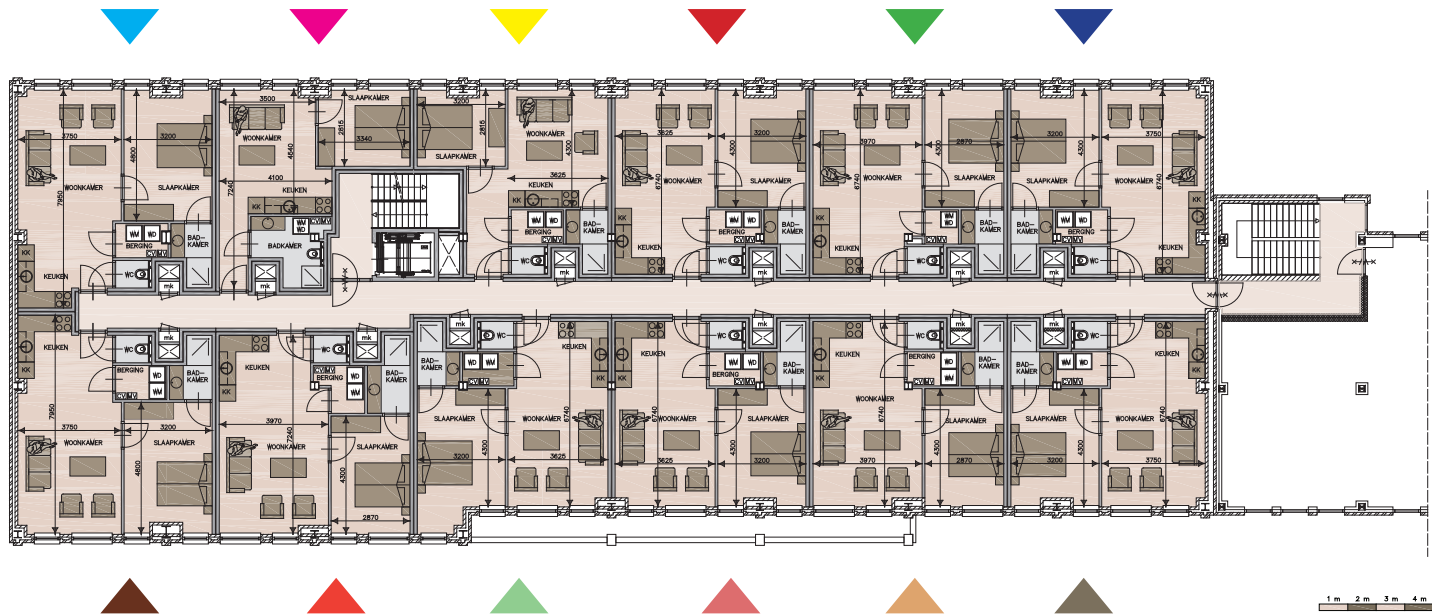


Opgenomen op eigen terrein:

- 44x Gezamenlijke fietsenstalling
- 47x Gezamenlijke parkeergelegenheid
- 28x Individuele postkasten
- Rolstoeltoegankelijke entree (gelijkvloers) met grote lift

Begane grond

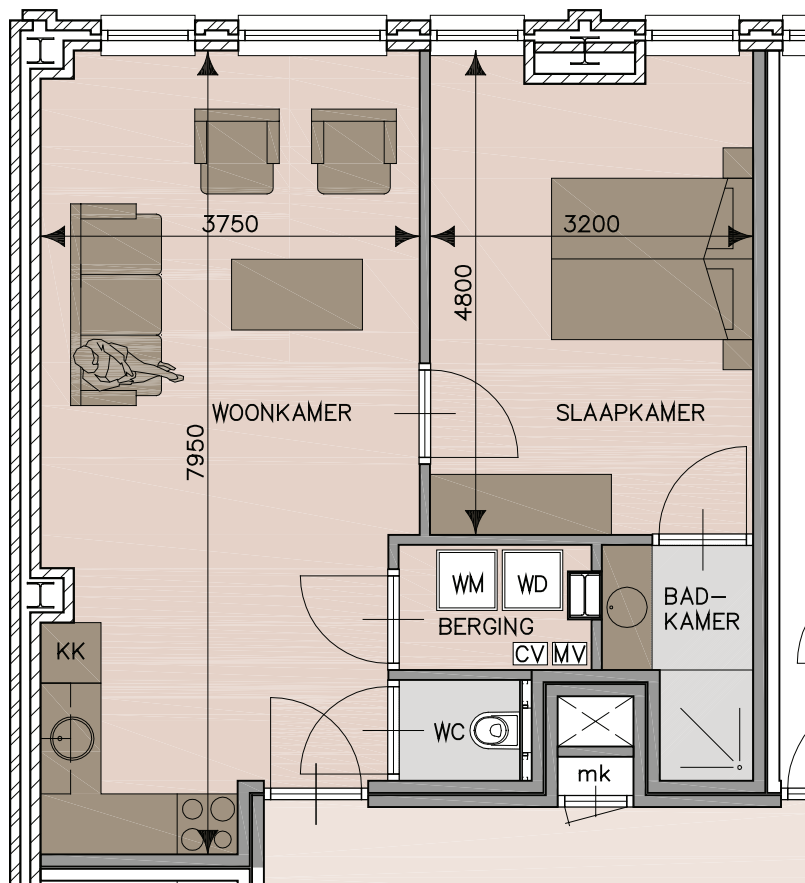




- ▼ Appartement # 1.1
 ▼ Appartement # 1.7
 ▼ Appartement # 1.10
- ▲ Appartement # 1.2
 ▲ Appartement # 1.8
 ▼ Appartement # 1.11
- ▼ Appartement # 1.3
 ▼ Appartement # 1.9
 ▲ Appartement # 1.12
- ▲ Appartement # 1.4
- ▼ Appartement # 1.5
- ▲ Appartement # 1.6

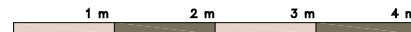
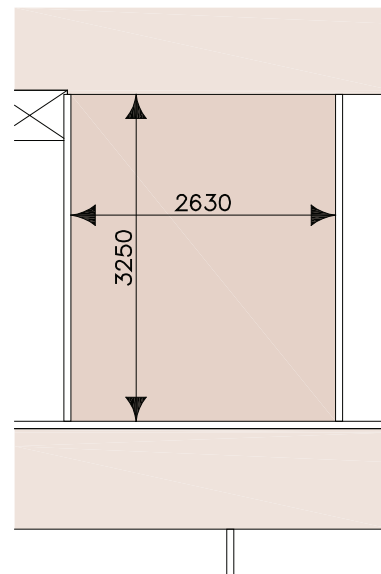
1e Verdieping





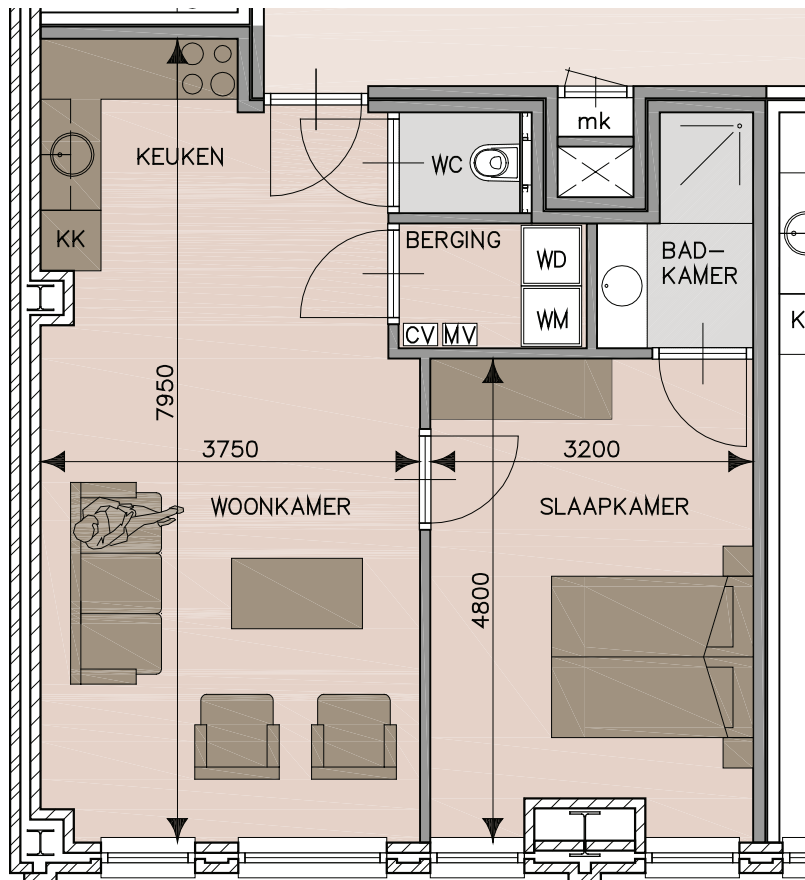
GBO 50,60m²

Prive dakterras op platdak



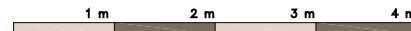
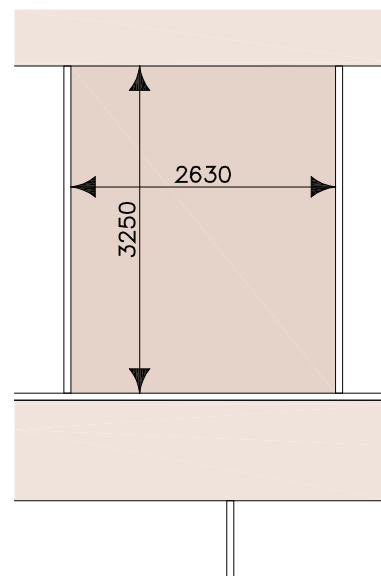
Woning # 1.1





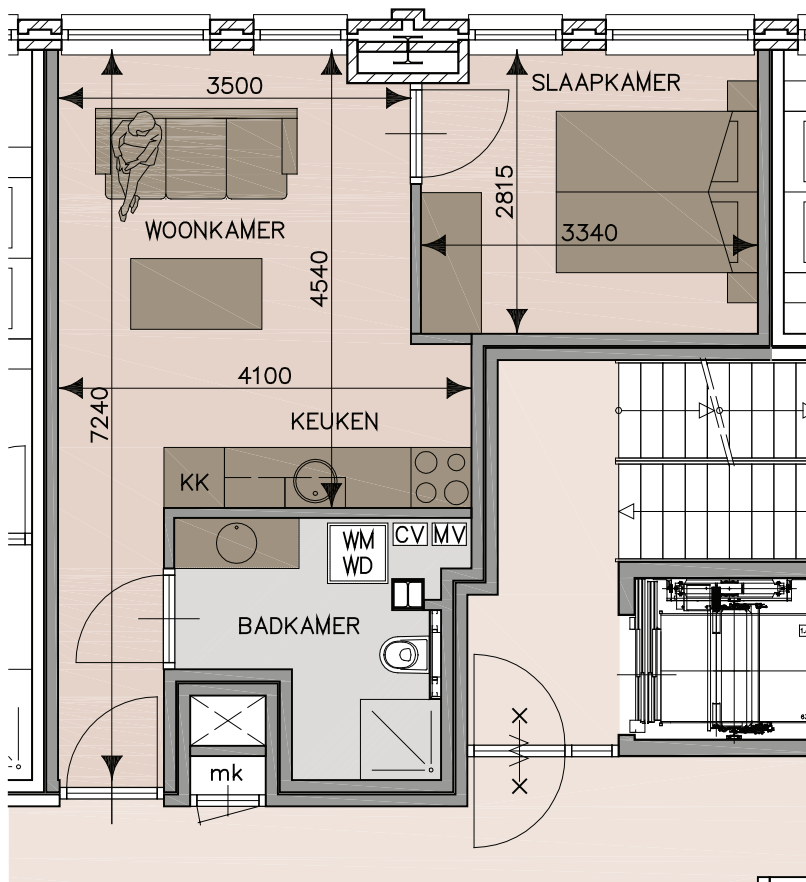
GBO 50,40m²

Prive dakterras op platdak



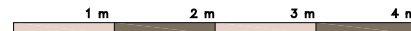
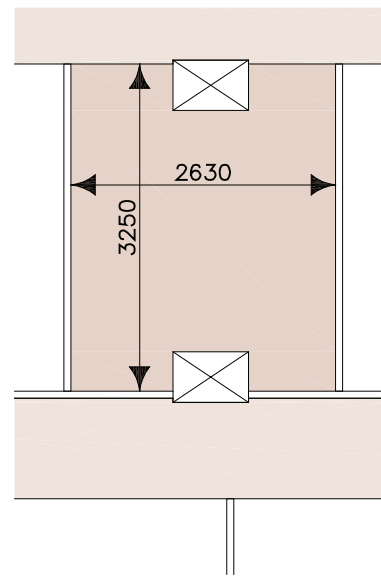
Woning # 1.2





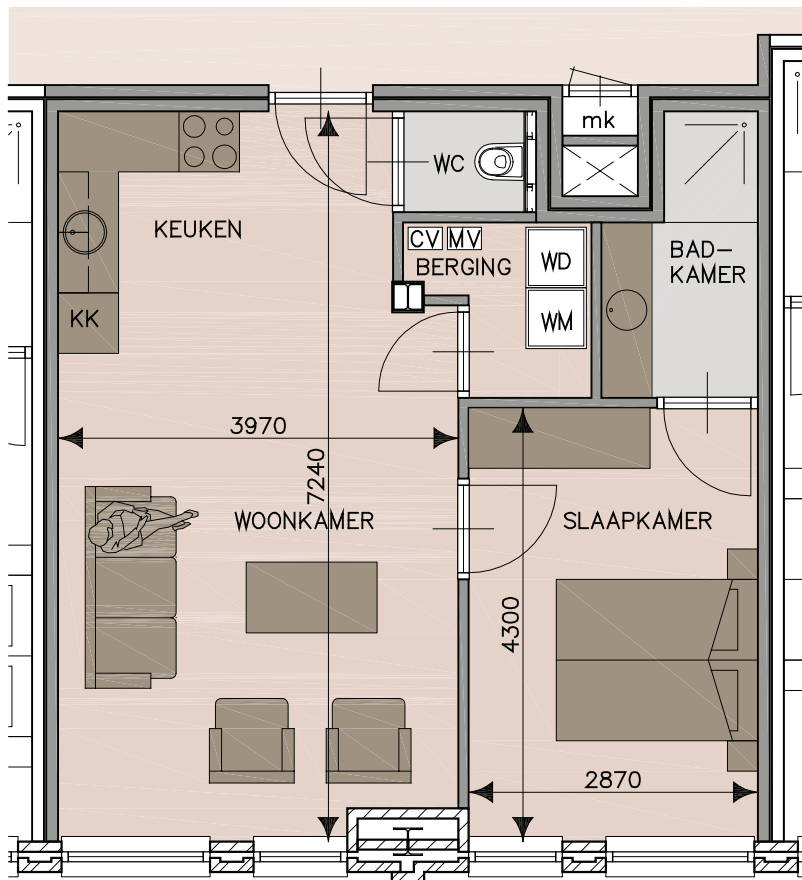
GB0 35,30m²

Prive dakterras op platdak



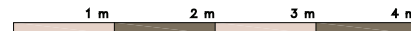
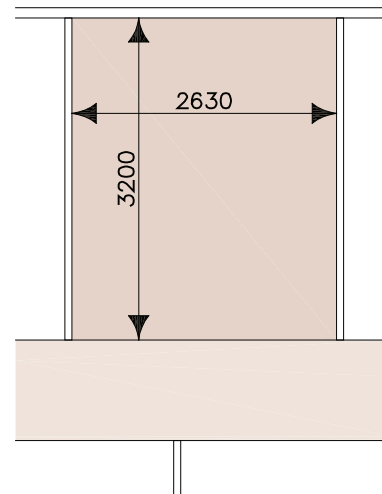
Woning # 1.3





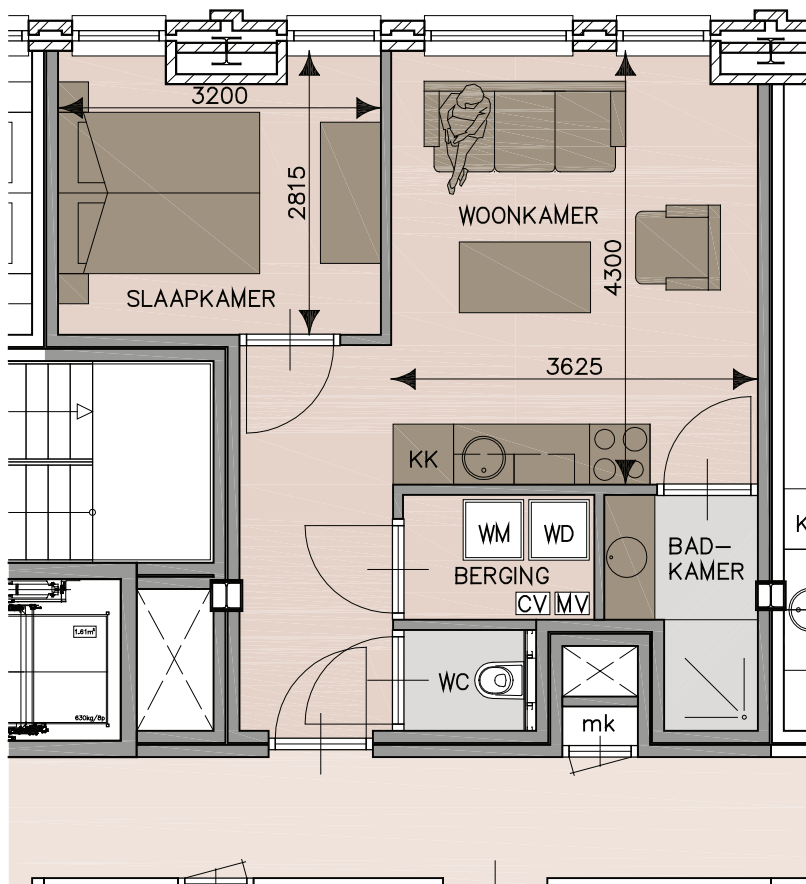
GBO 48,50m²

Prive dakterras op platdak



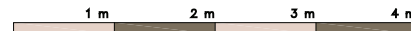
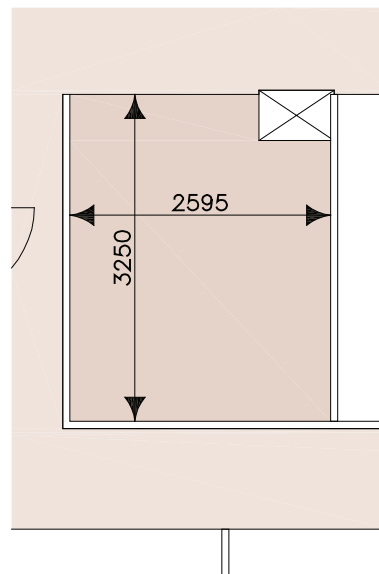
Woning # 1.4





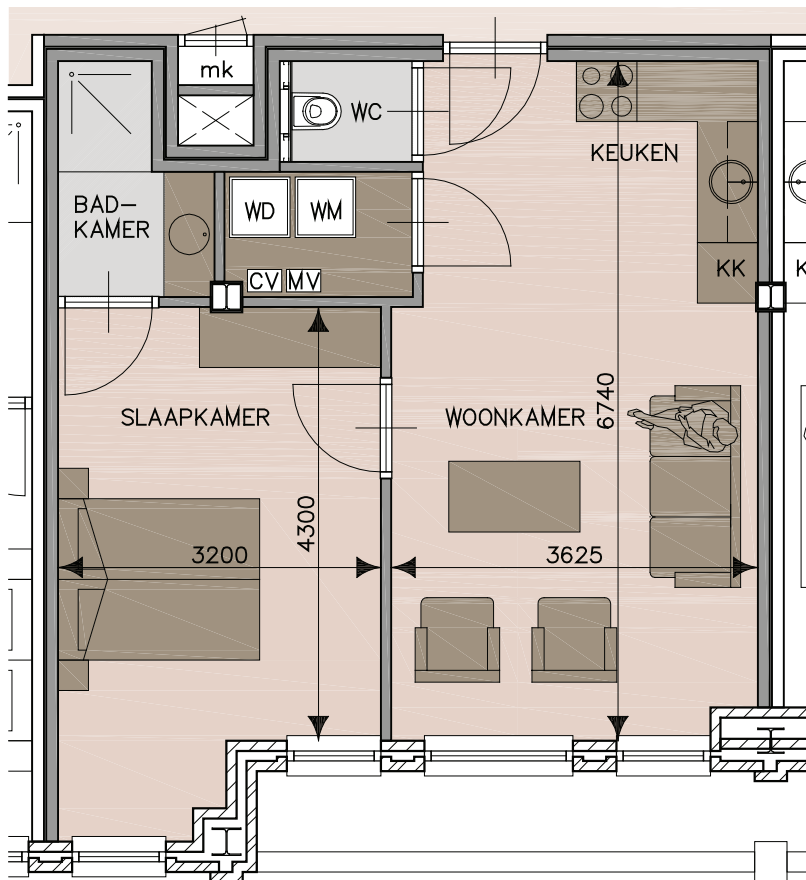
GB0 39,15m²

Prive dakterras op platdak



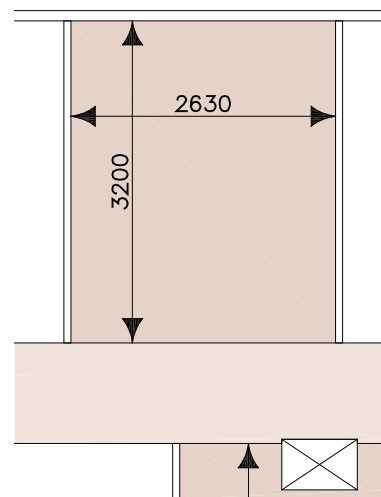
Woning # 1.5





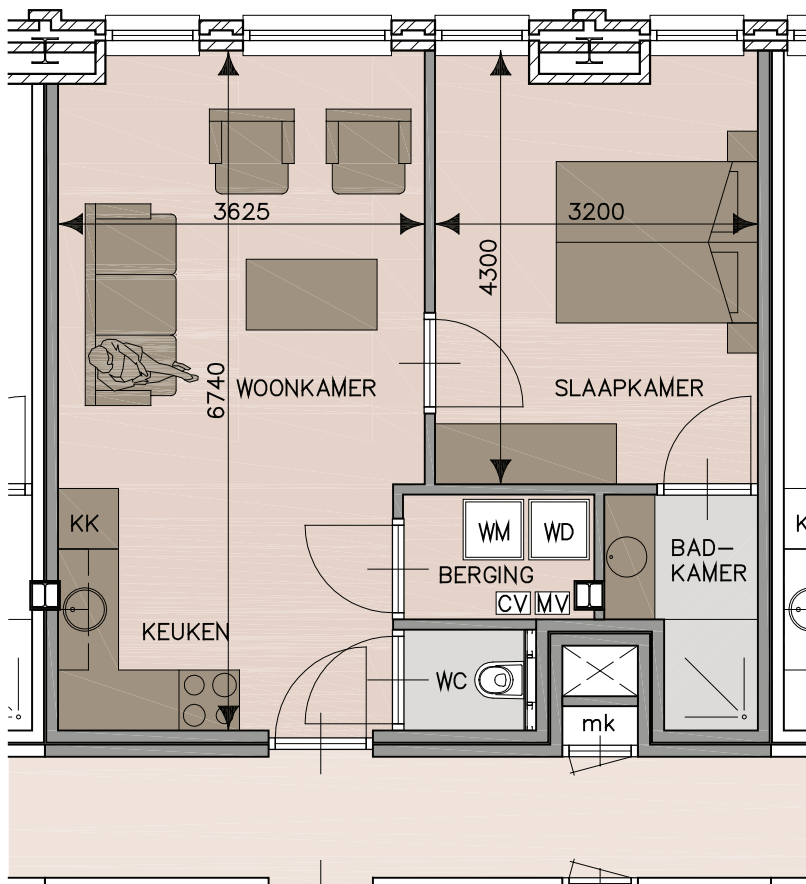
GB0 46,85m²

Prive dakterras op platdak



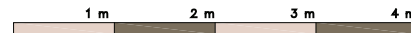
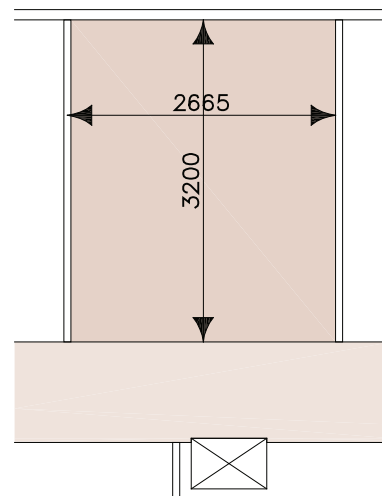
Woning # 1.6





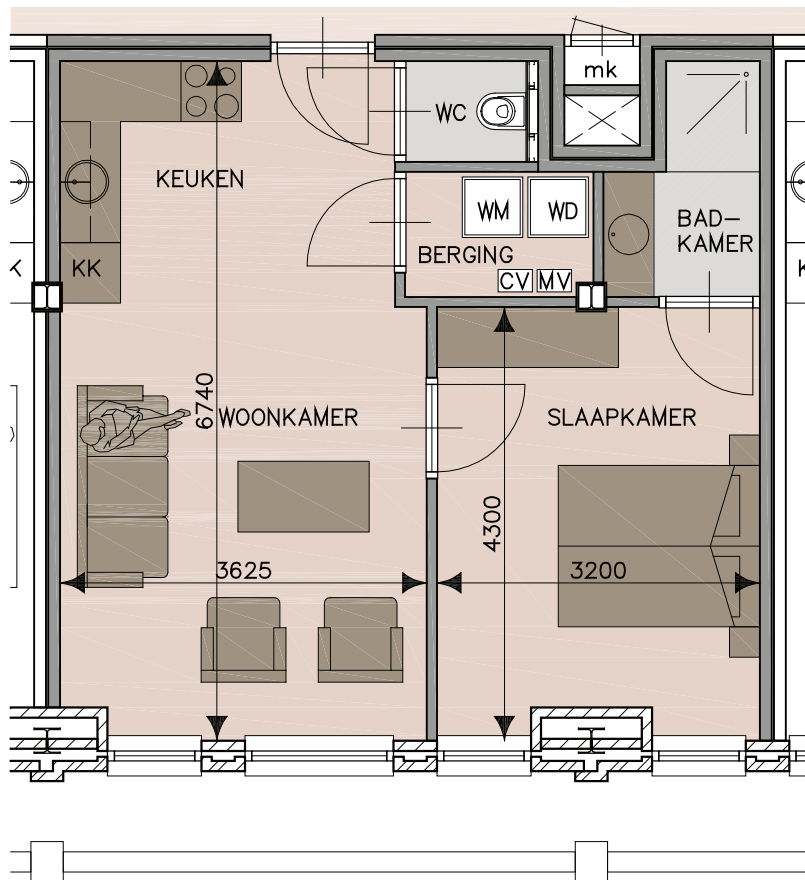
GBO 44,90m²

Prive dakterras op platdak



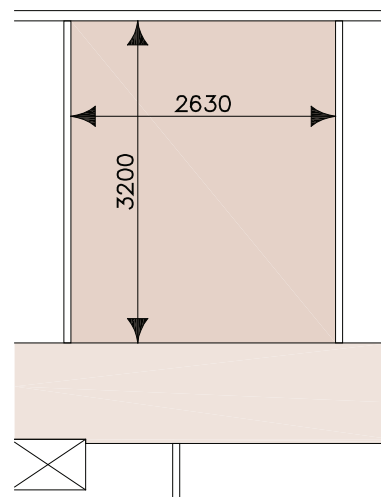
Woning # 1.7





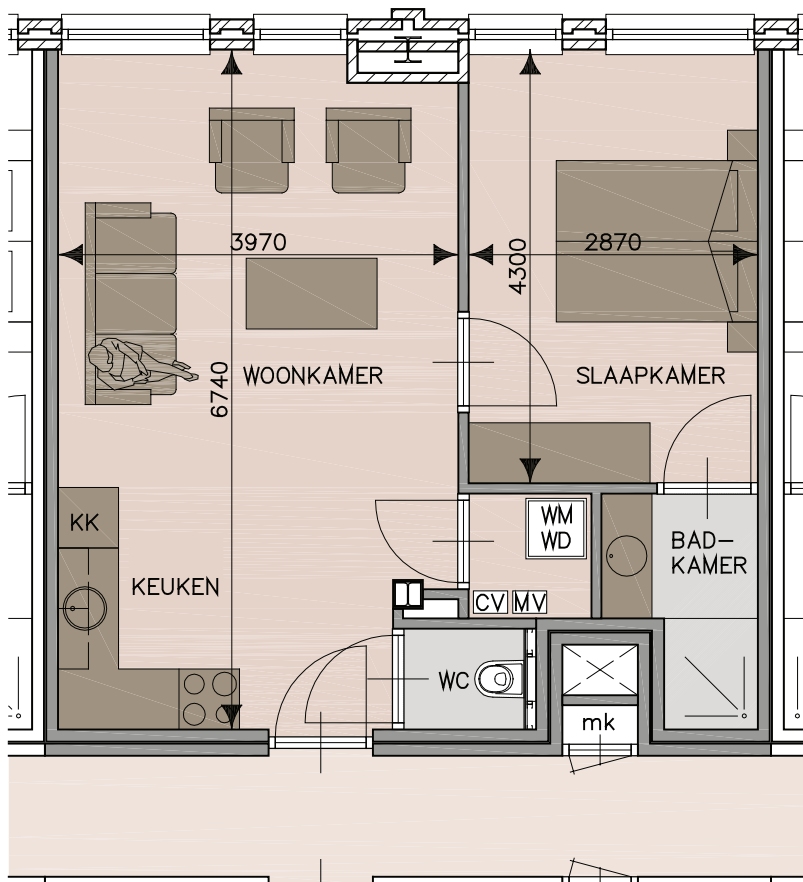
GBO 44,90m²

Prive dakterras op platdak



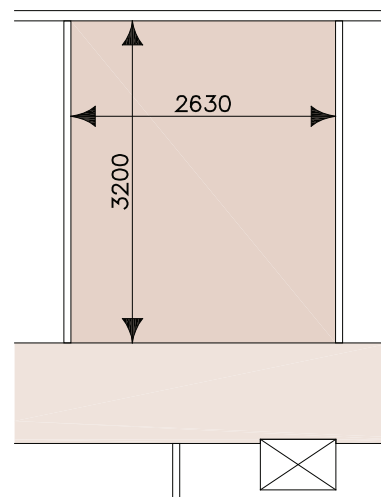
Woning # 1.8





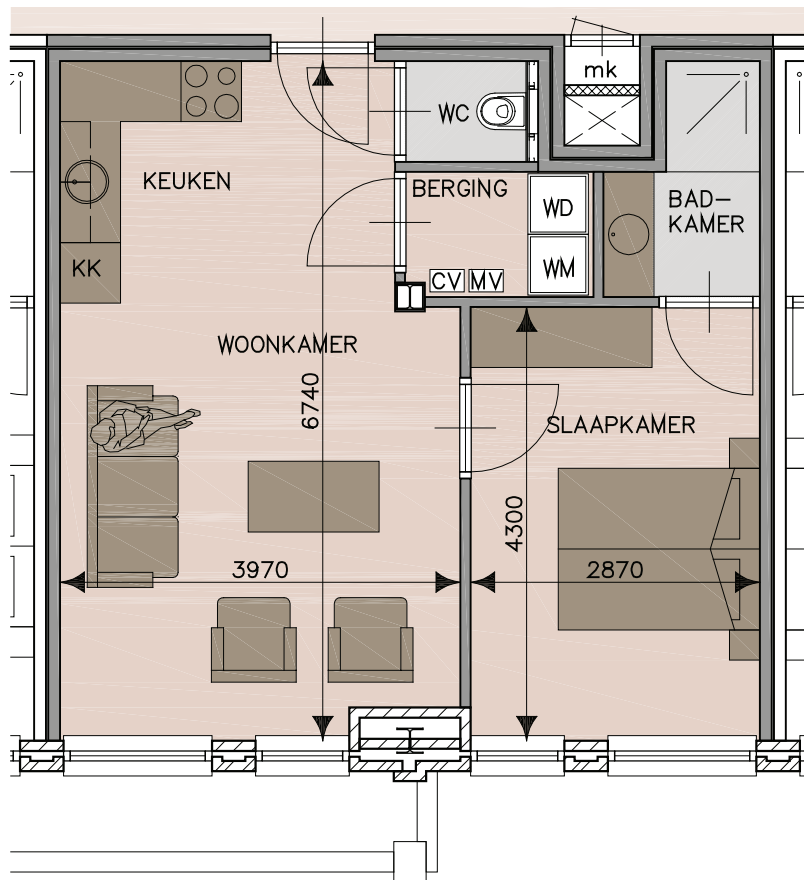
GBO 45,05m²

Prive dakterras op platdak



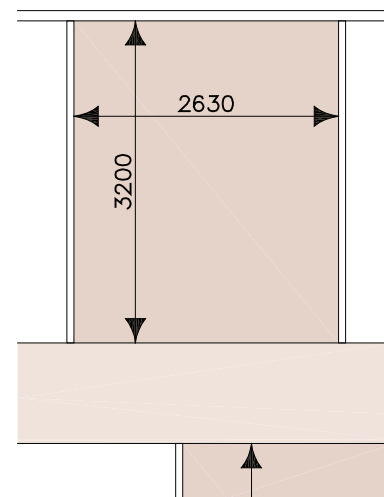
Woning # 1.9





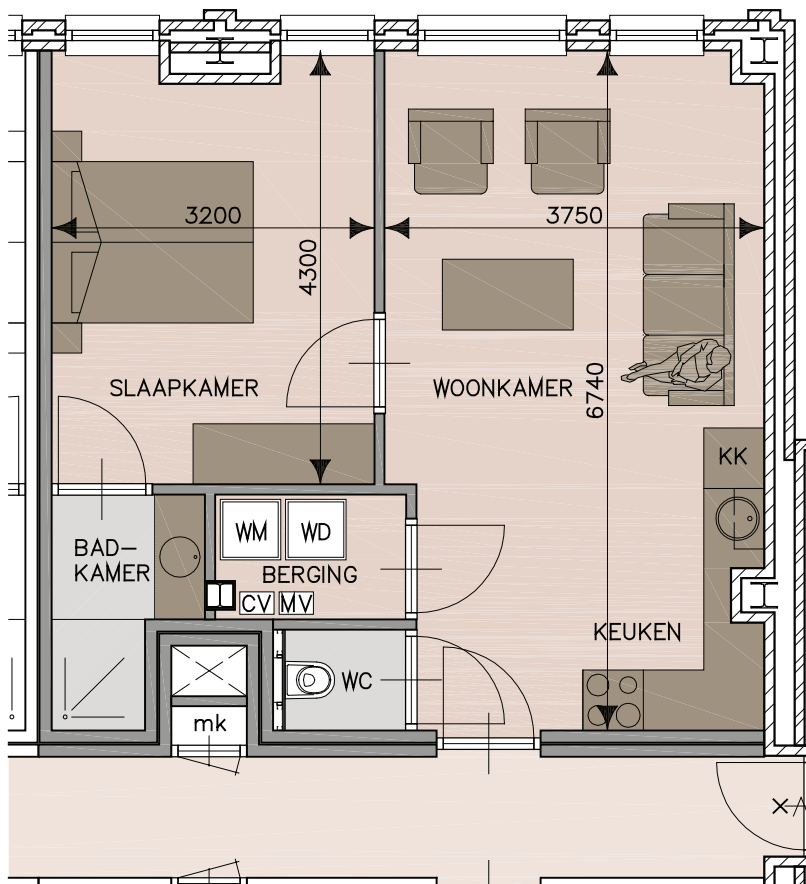
GBO 45,05m²

Prive dakterras op platdak



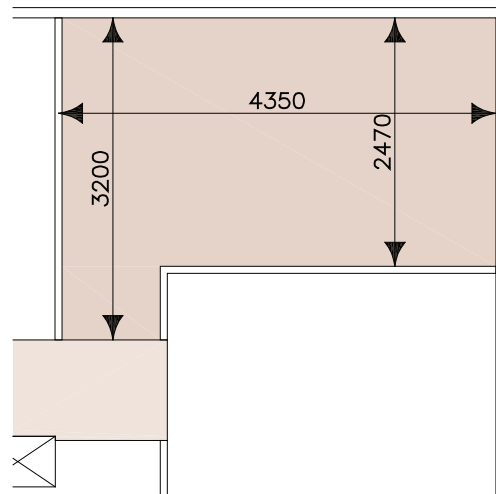
Woning # 1.10





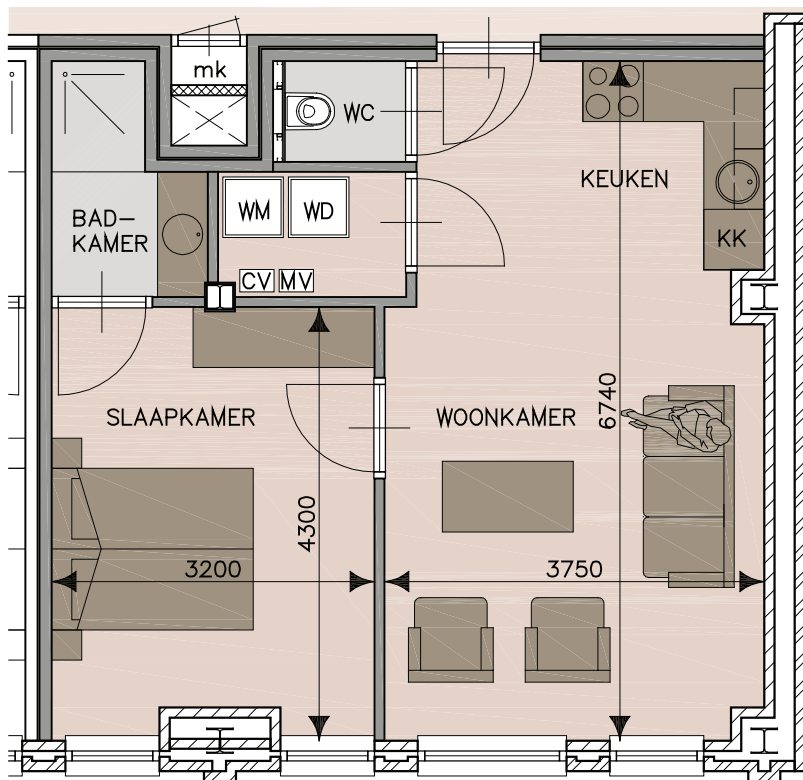
GBO 45,65m²

Prive dakterras op platdak



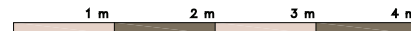
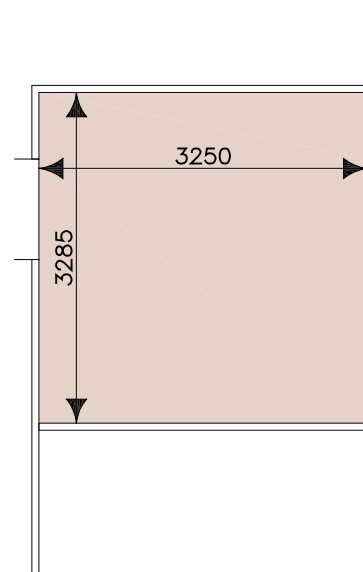
Woning # 1.11





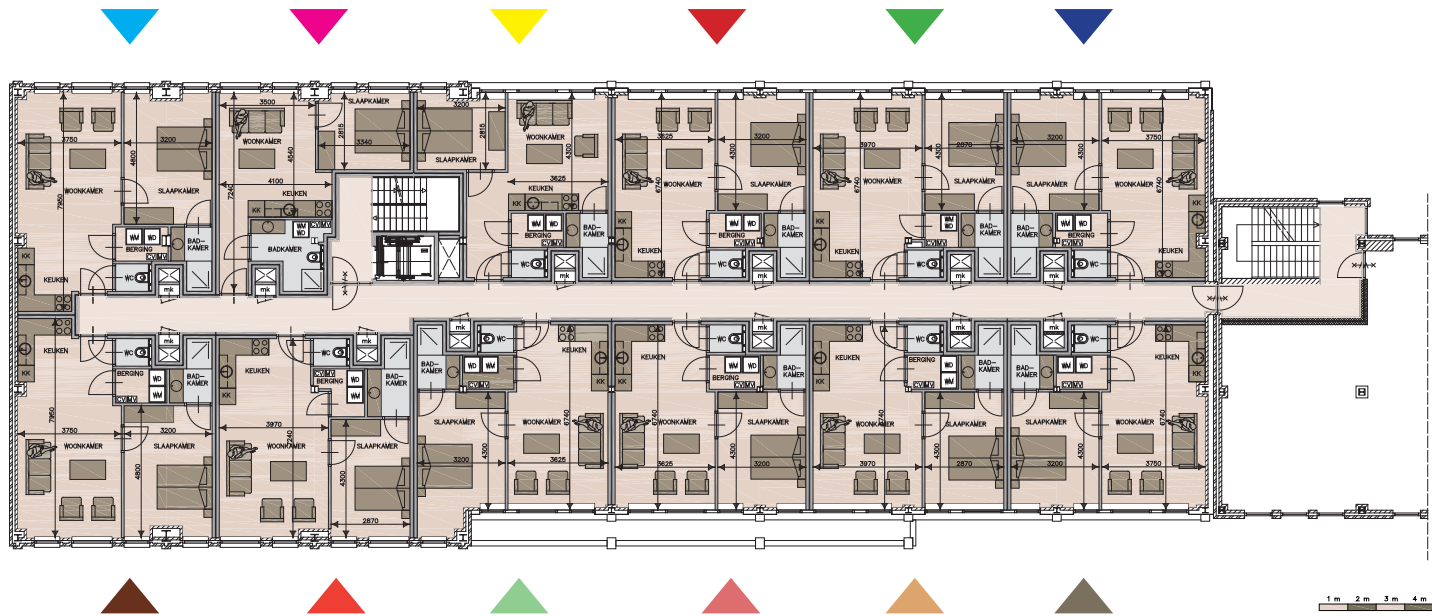
GB0 45,65m²

Prive dakterras op platdak



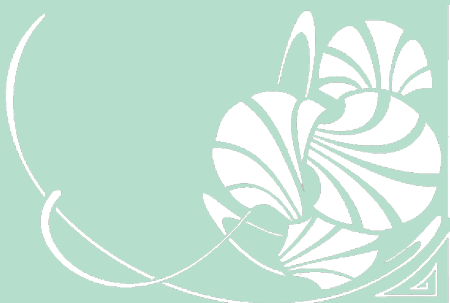
Woning # 1.12

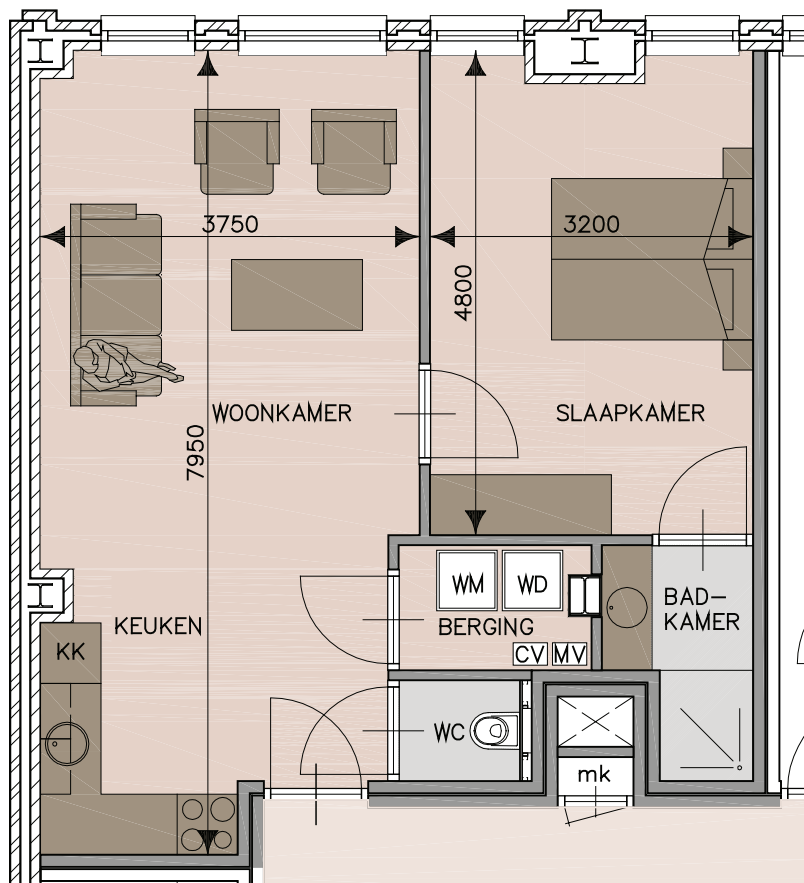




- ▼ Appartement # 2.1
 ▼ Appartement # 2.7
 ▲ Appartement # 2.10
- ▲ Appartement # 2.2
 ▲ Appartement # 2.8
 ▼ Appartement # 2.11
- ▼ Appartement # 2.3
 ▼ Appartement # 2.9
 ▲ Appartement # 2.12
- ▲ Appartement # 2.4
- ▼ Appartement # 2.5
- ▲ Appartement # 2.6

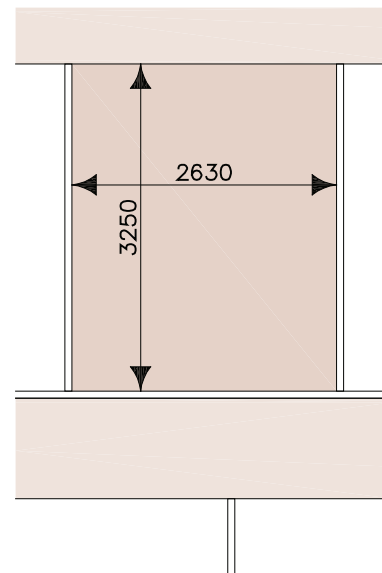
2e Verdieping





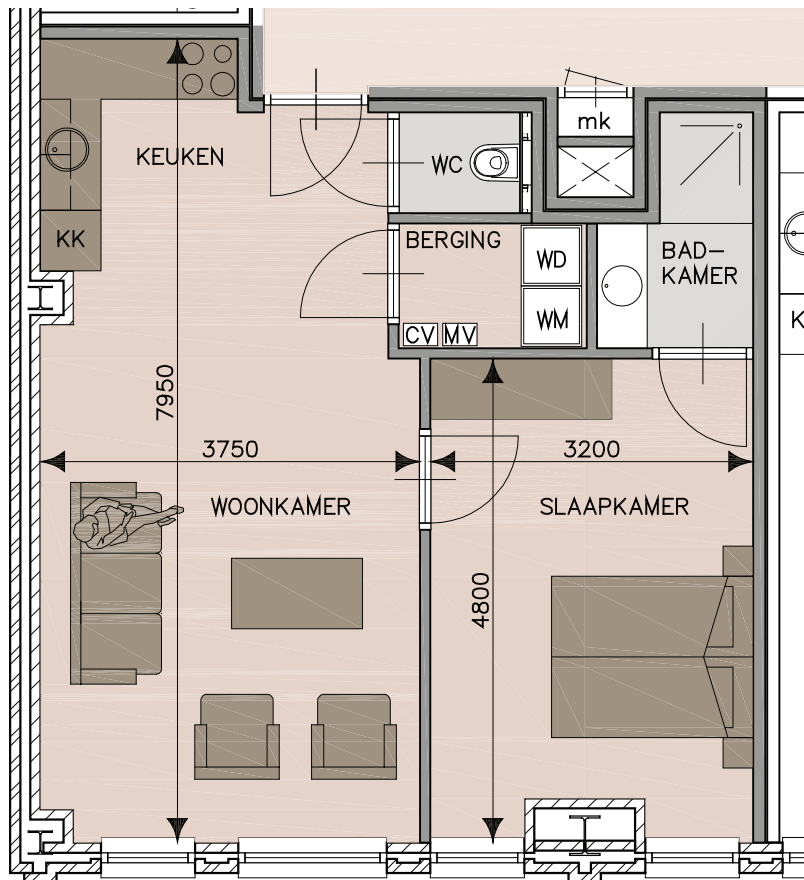
GB0 50,60m²

Prive dakterras op platdak



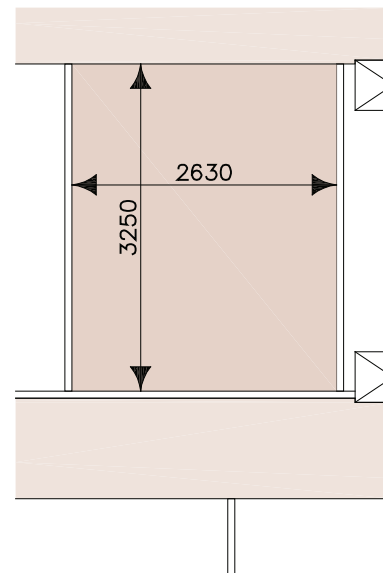
Woning # 2.1





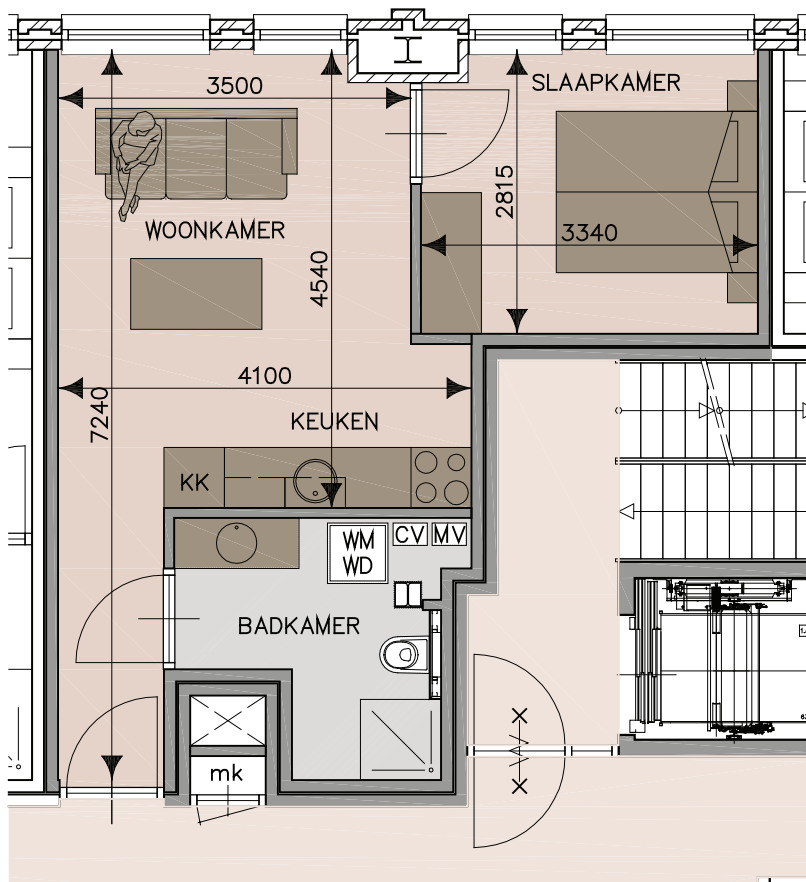
GBO 50,40m²

Prive dakterras op platdak



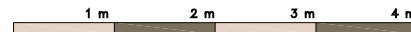
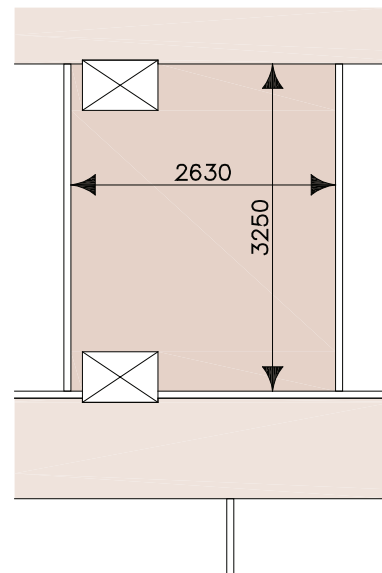
Woning # 2.2





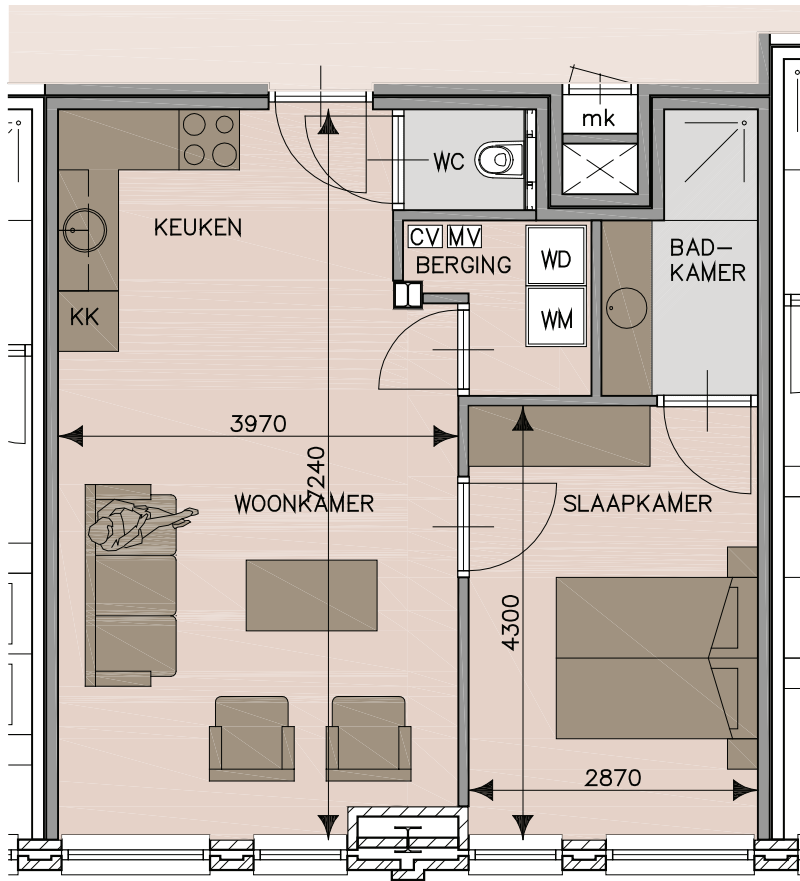
GB0 35,30m²

Prive dakterras op platdak



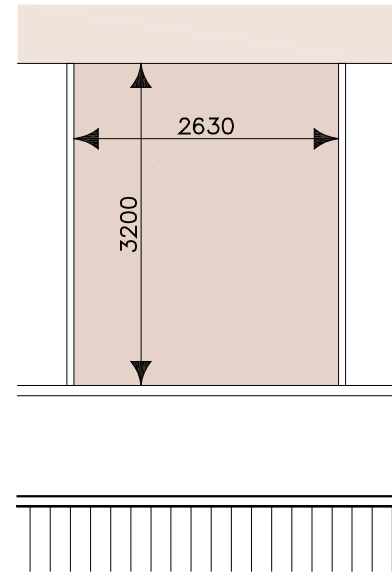
Woning # 2.3





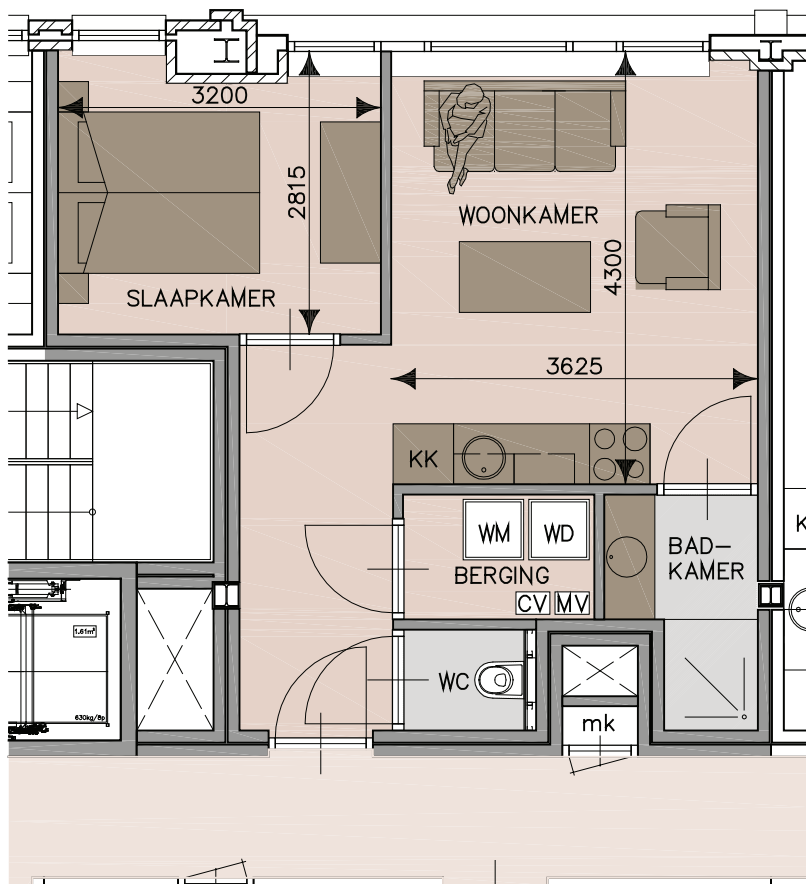
GBO 48,50m²

Prive dakterras op platdak



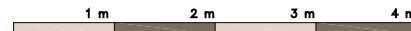
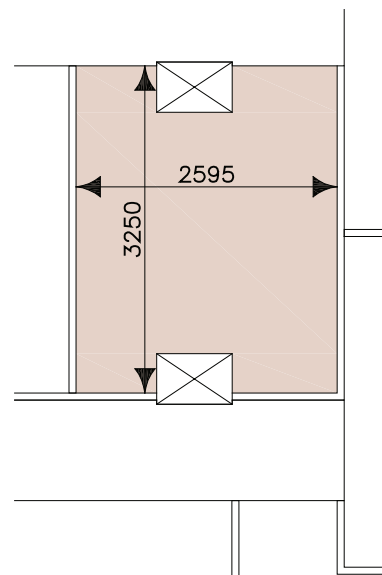
Woning # 2.4





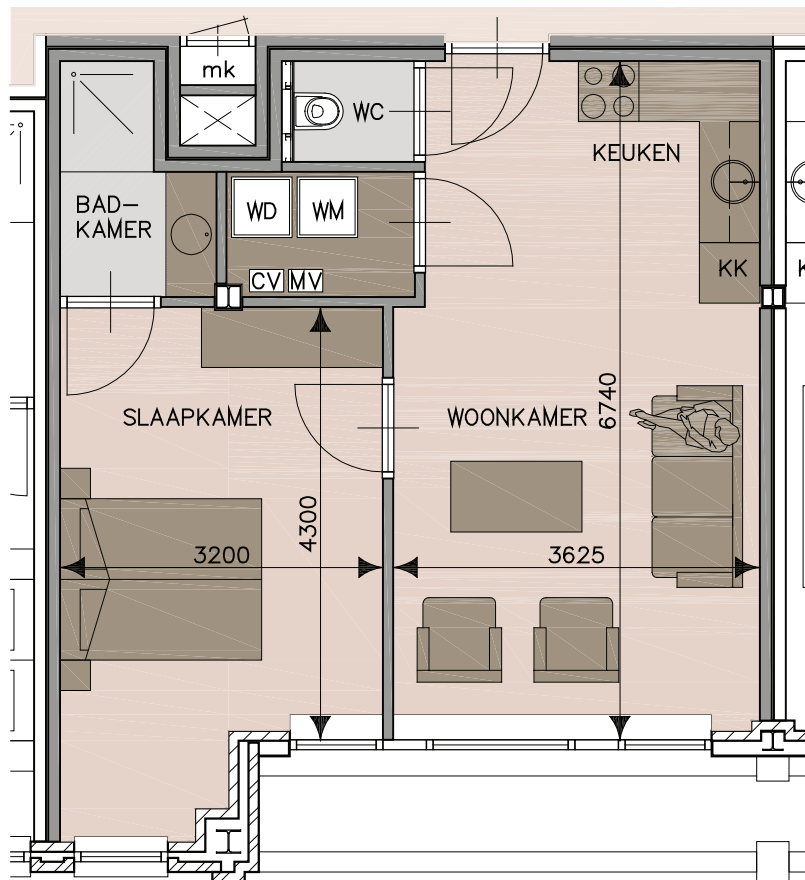
GB0 39,15m²

Prive dakterras op platdak



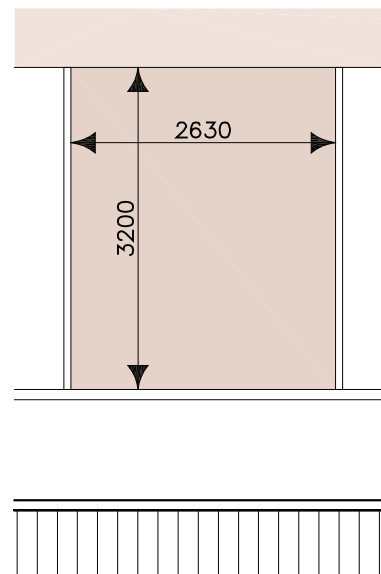
Woning # 2.5





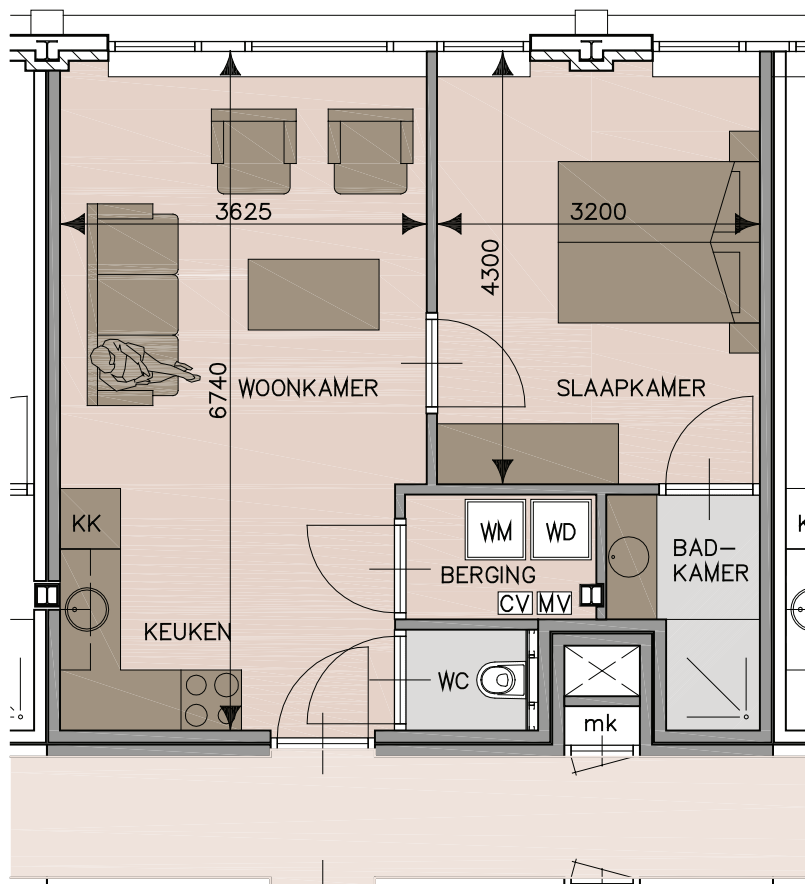
GB0 46,85m²

Prive dakterras op platdak



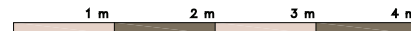
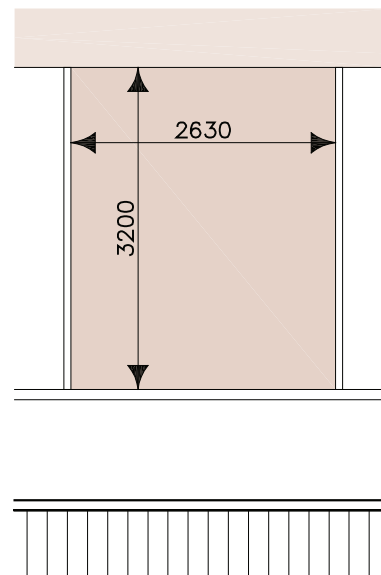
Woning # 2.6





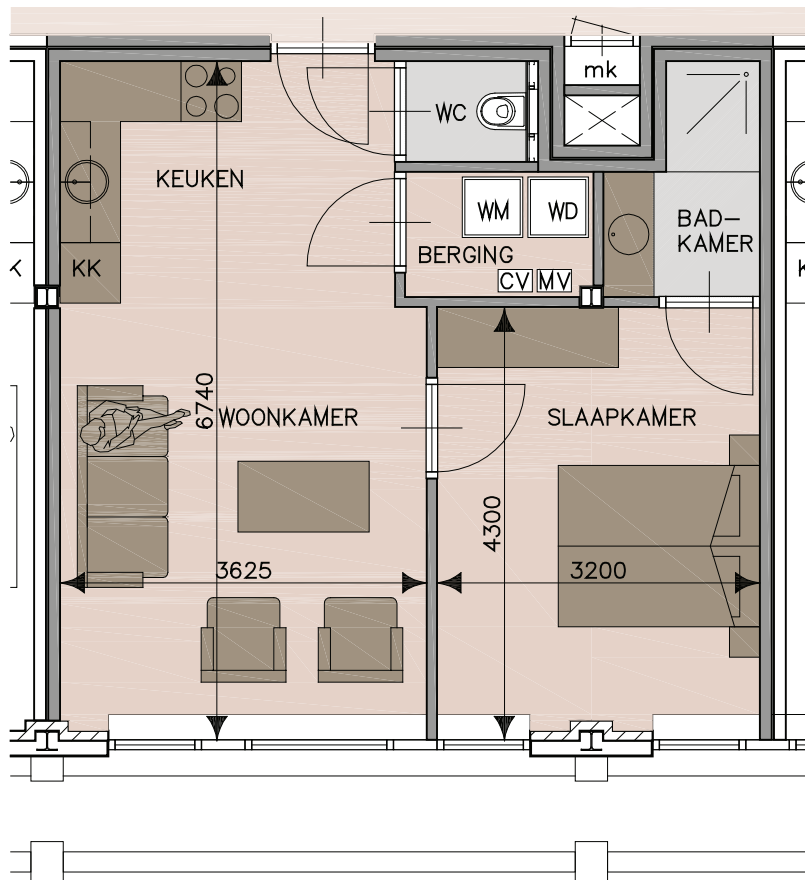
GB0 44,90m²

Prive dakterras op platdak



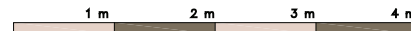
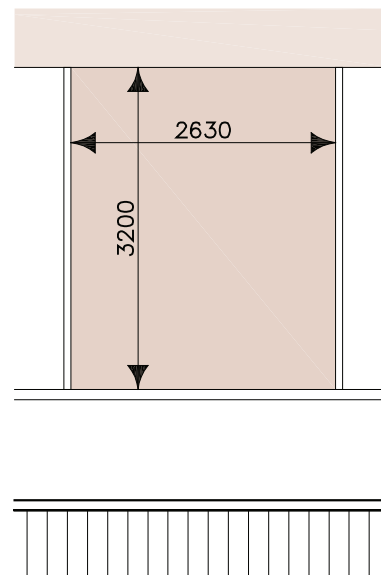
Woning # 2.7





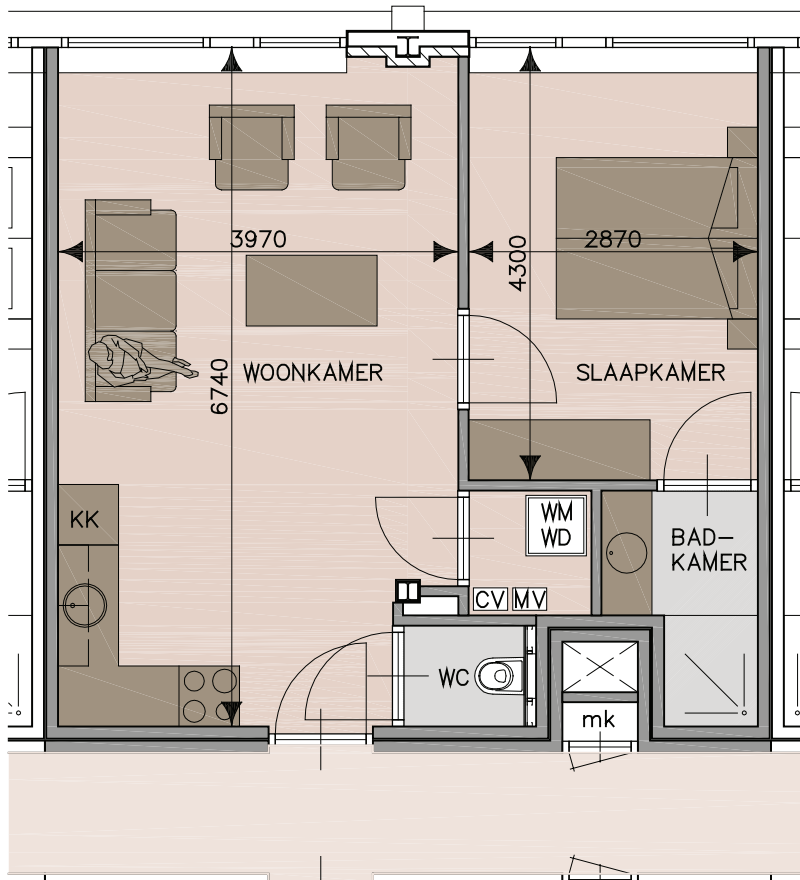
GBO 44,90m²

Prive dakterras op platdak



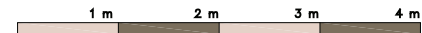
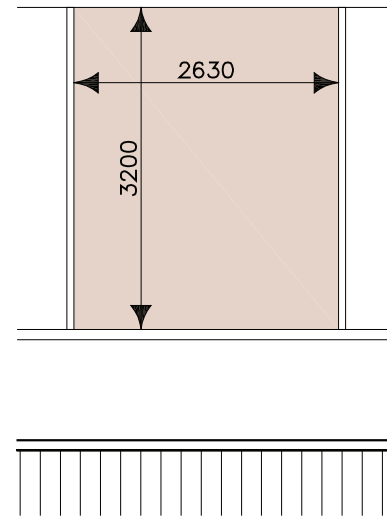
Woning # 2.8





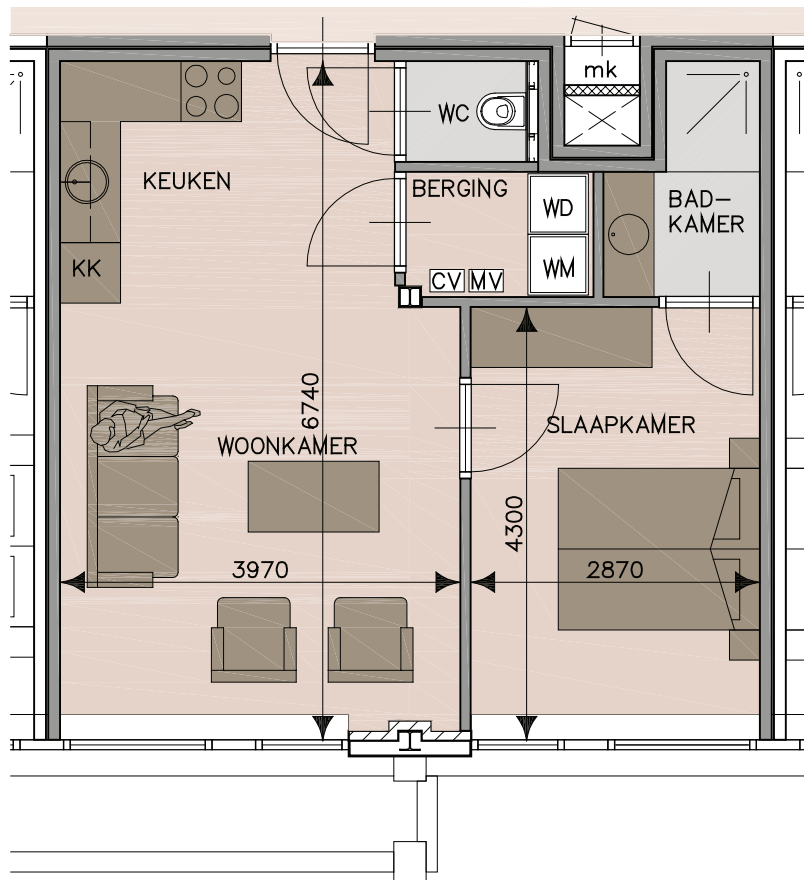
GBO 45,05m²

Prive dakterras op platdak



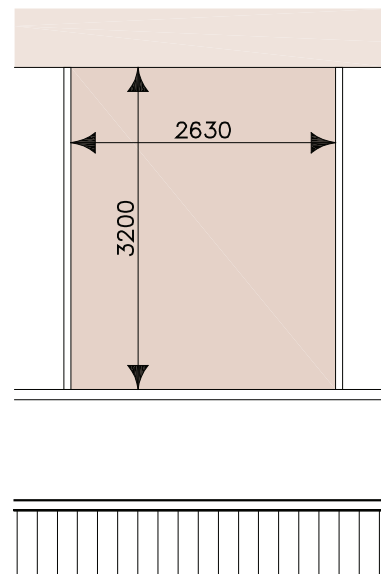
Woning # 2.9





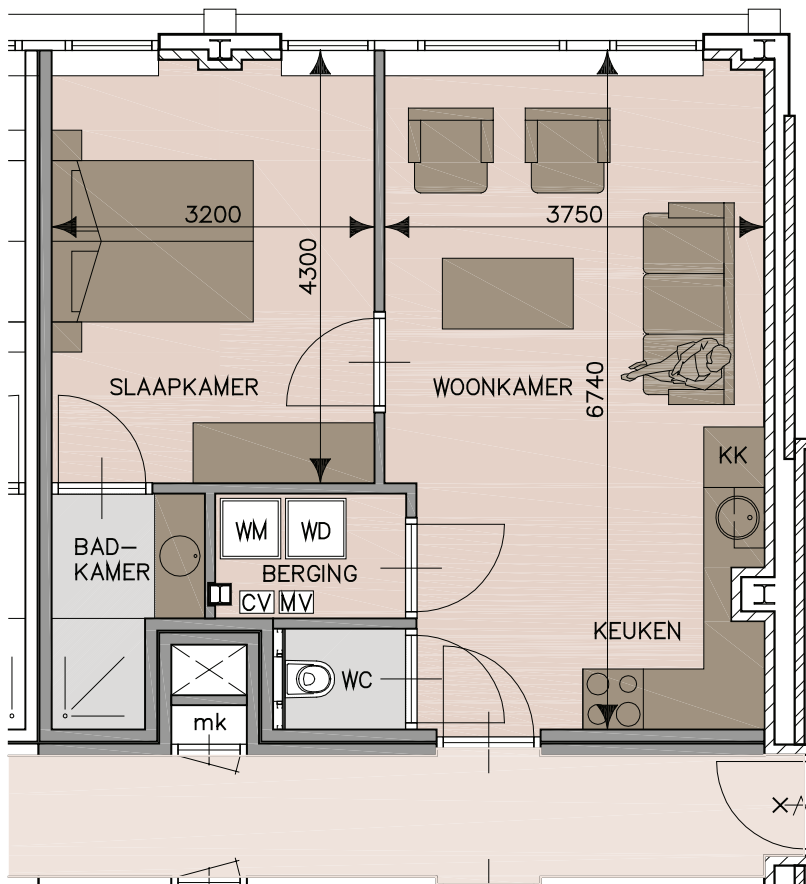
GB0 45,05m²

Prive dakterras op platdak



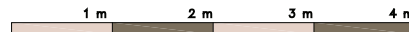
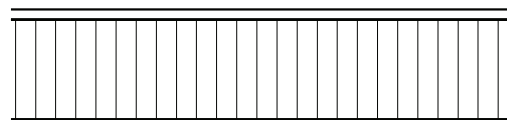
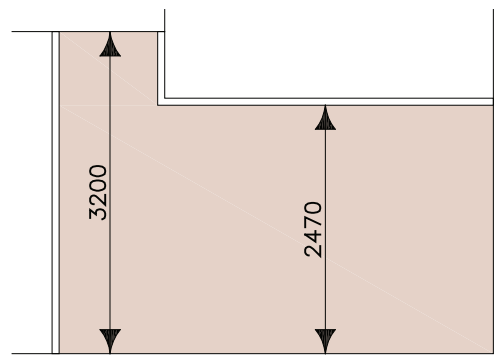
Woning # 2.10





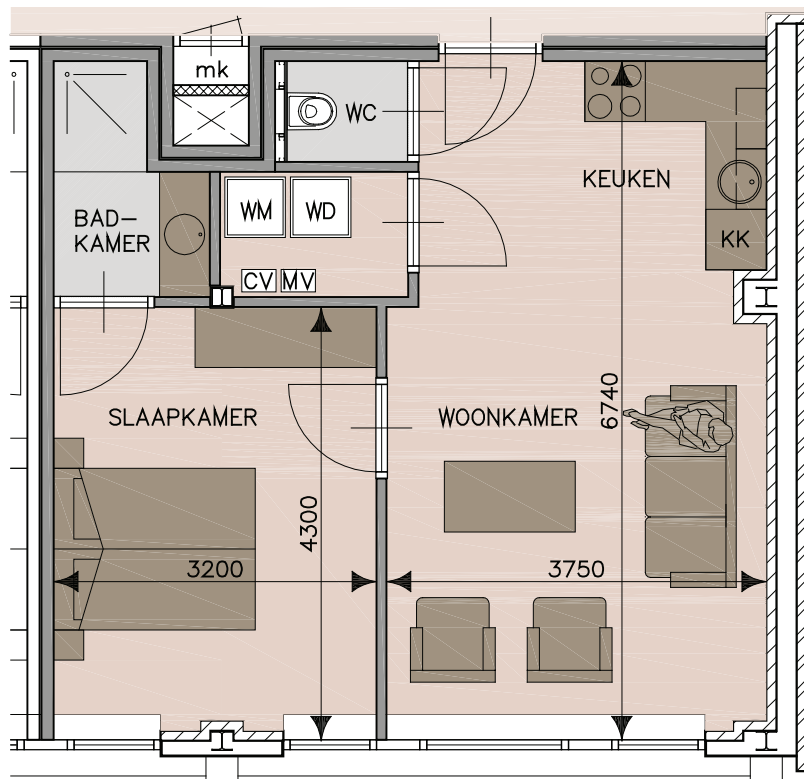
GB0 45,65m²

Prive dakterras op platdak



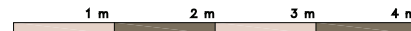
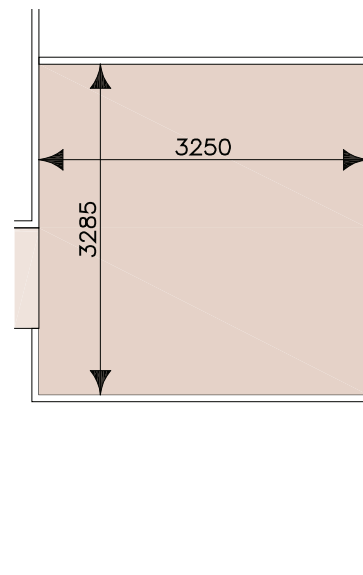
Woning # 2.11





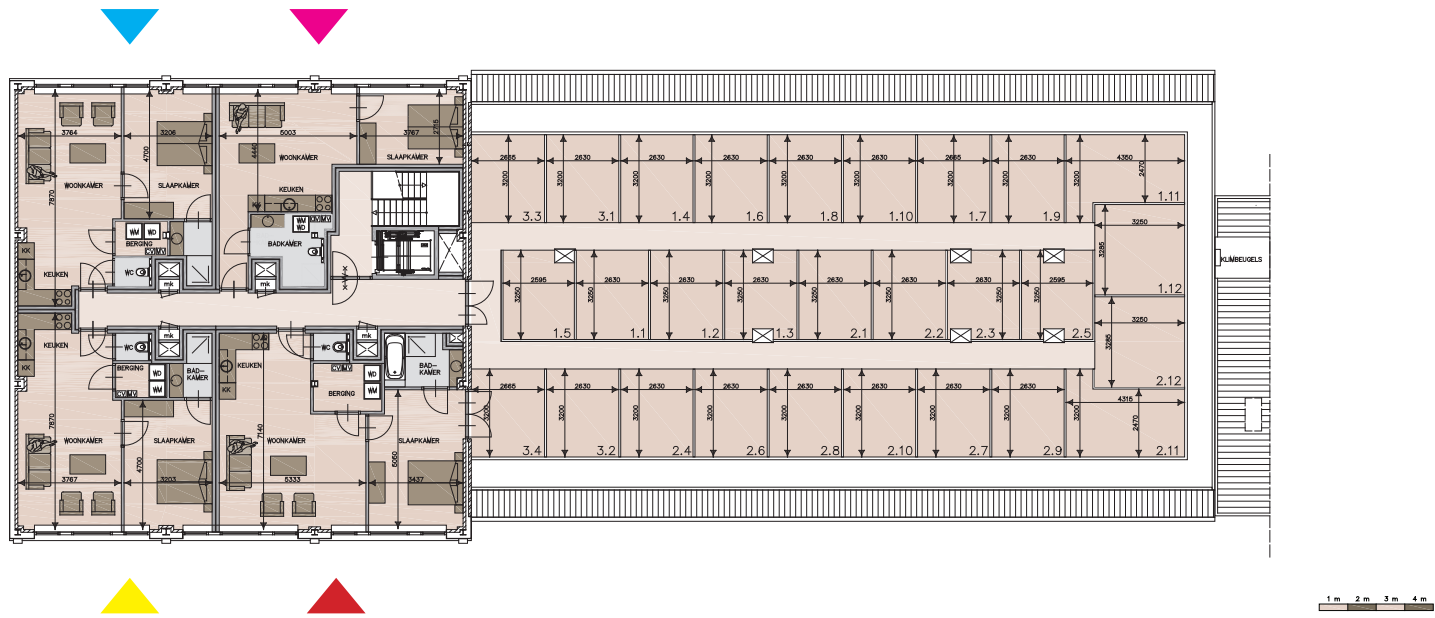
GB0 45,65m²





Prive dakterras op platdak



Woning # 2.12



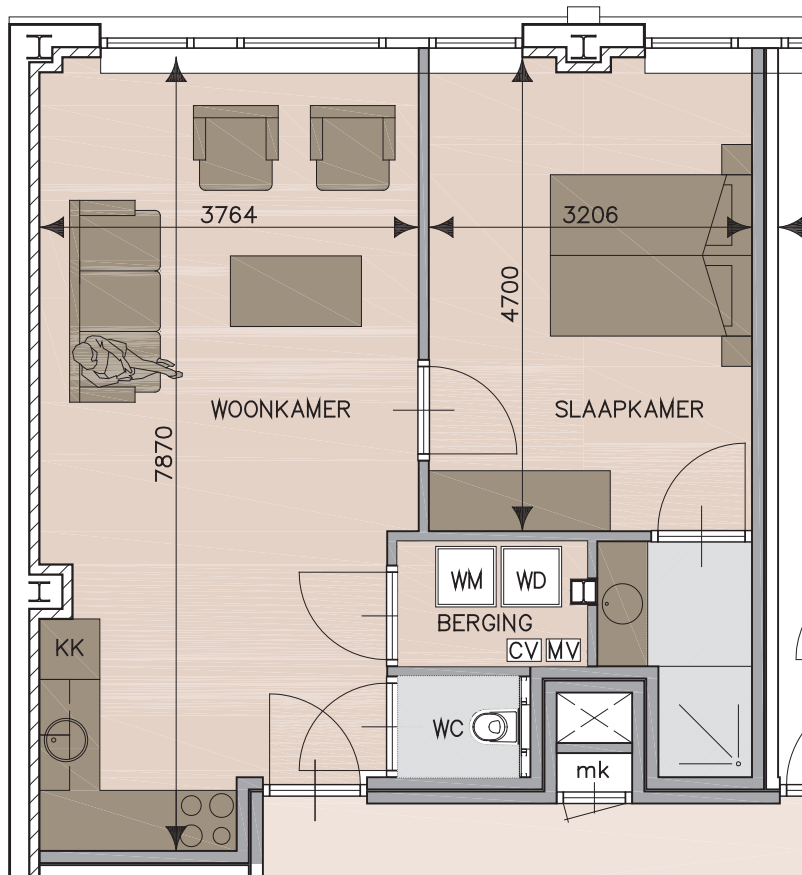


-  Appartement # 3.1
-  Appartement # 3.2
-  Appartement # 3.3
-  Appartement # 3.4

28x Individueel dakterras op platdak

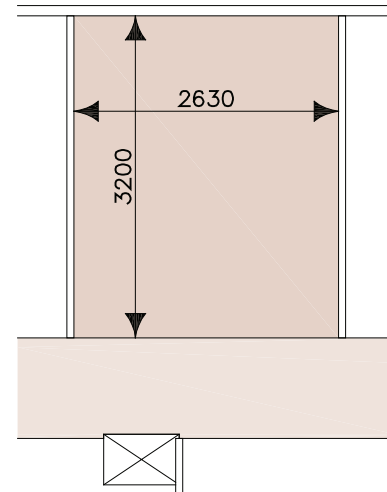
3e Verdieping





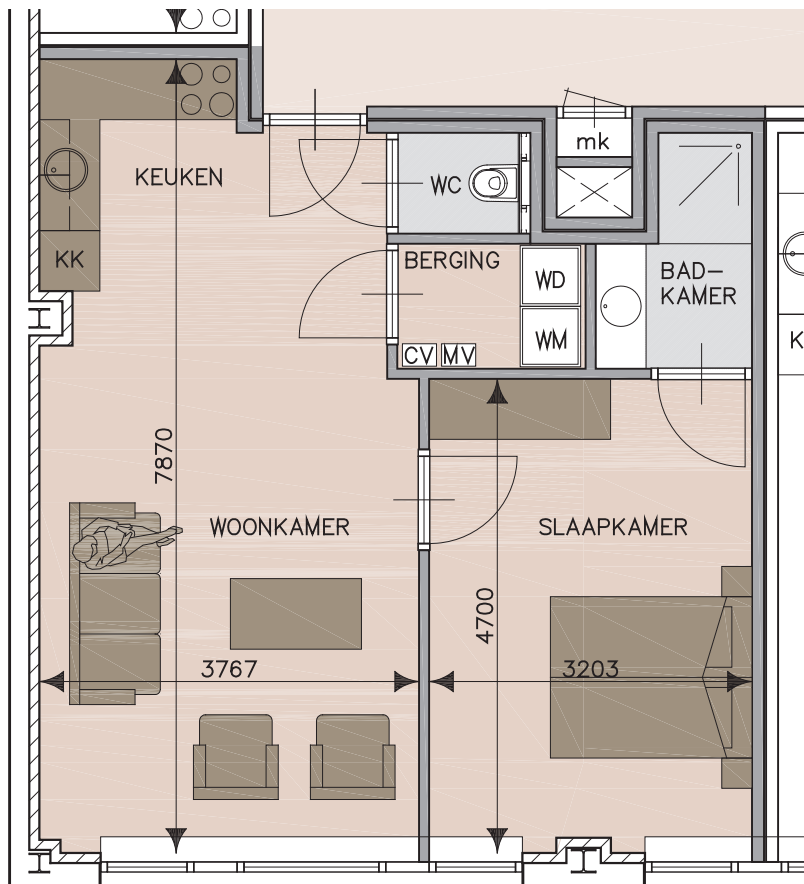
GB0 49,45m²

Prive dakterras op platdak



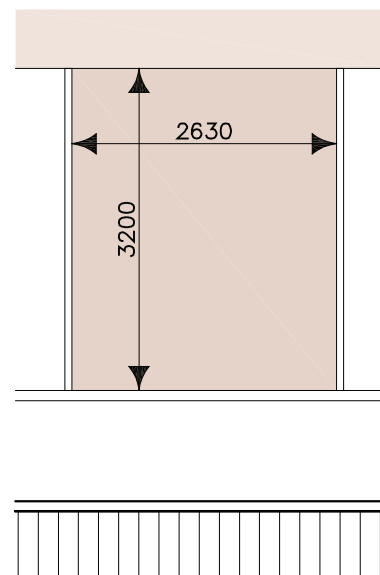
Woning # 3.1





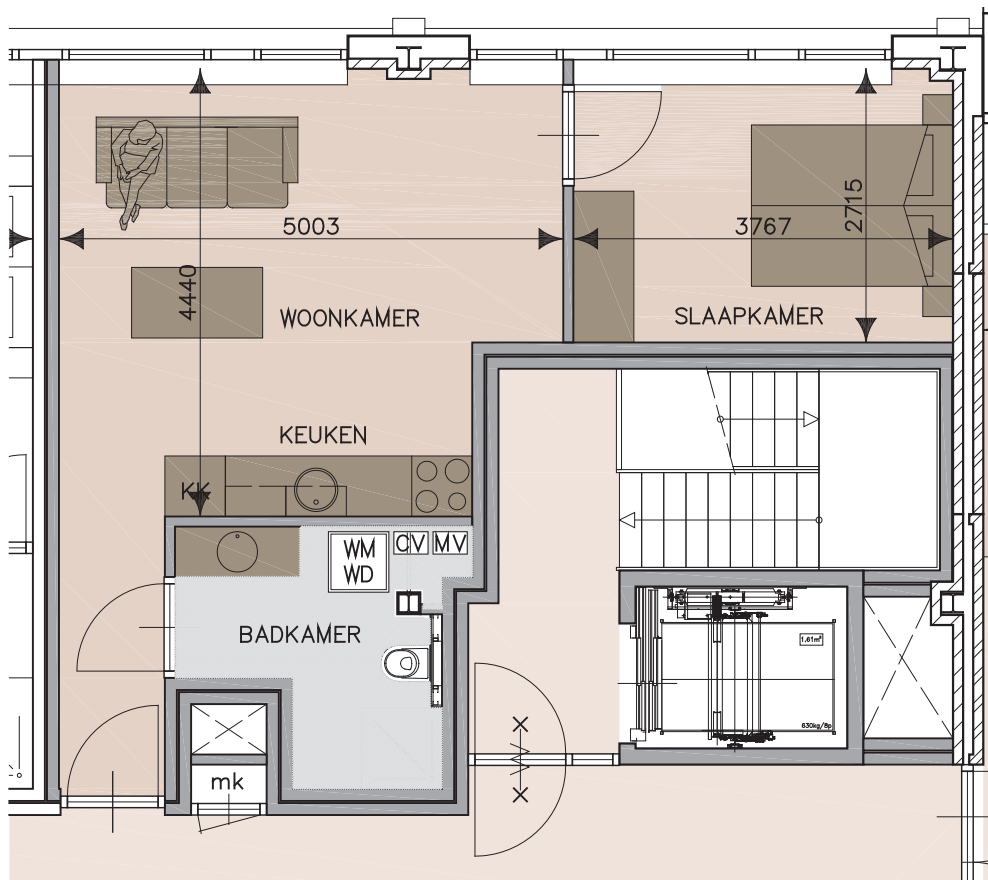
GB0 49,45m²

Prive dakterras op platdak



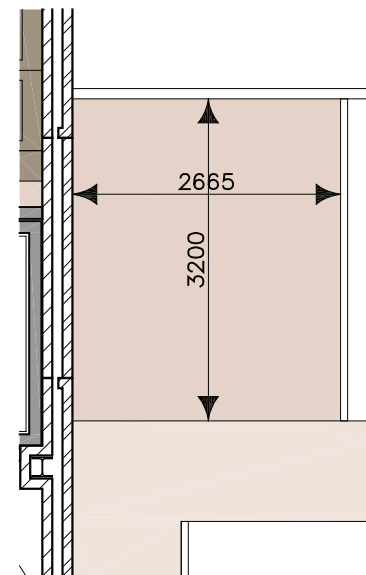
Woning # 3.2





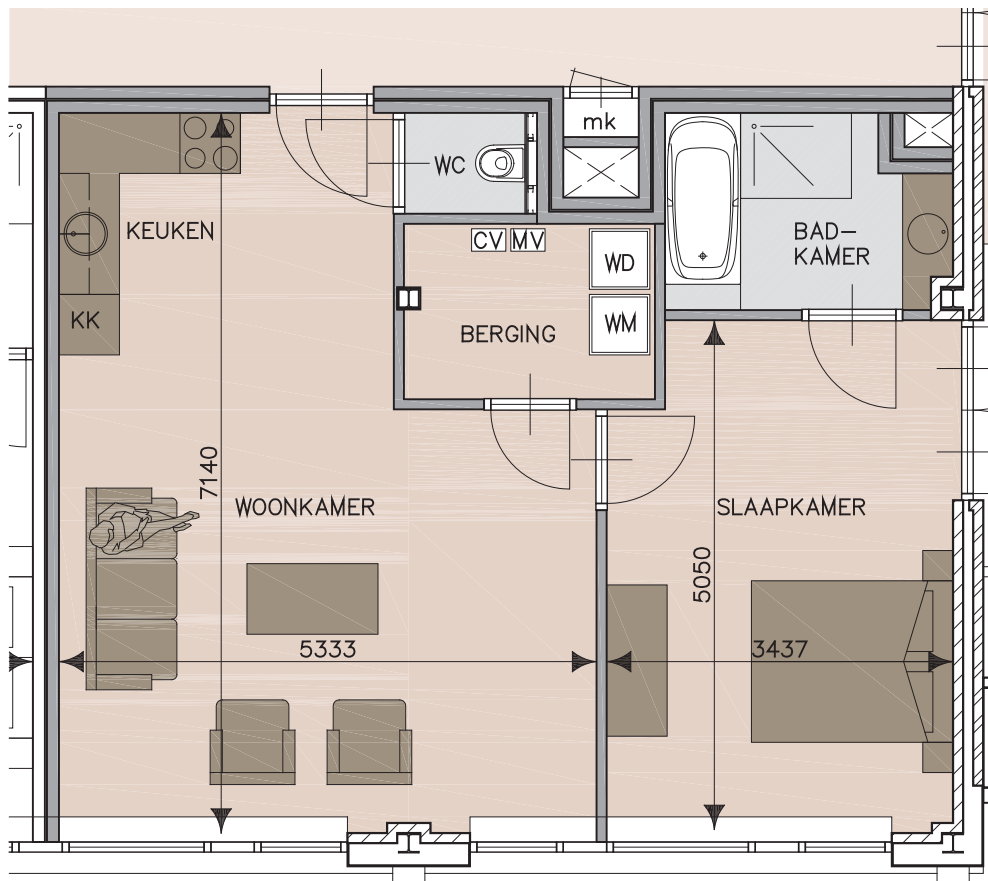
GBO 39,10m²

Prive dakterras op platdak



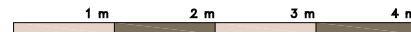
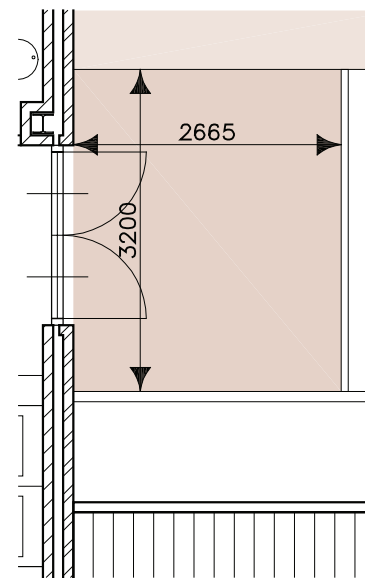
Woning # 3.3





GB0 60,80m²

Prive dakterras op platdak



Woning # 3.4





Impressie 2 kamer appartement op 2e verdieping georiënteerd aan de Gorslaan met open keuken en vloeroppervlak van ca. 50m²

- aparte slaapkamer met geschakelde badkamer voorzien van douche & wasmeubel
- aparte berging met opstelplaats voor techniek en wasmachine/ droger

Woonkamer impressie

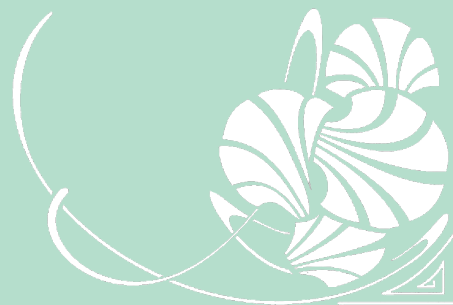




Impressie 2 kamer appartement op 2e verdieping georiënteerd aan de Gorslaan met open keuken en vloeroppervlak van ca. 50m²

- aparte slaapkamer met geschakelde badkamer voorzien van douche & wasmeubel
- aparte berging met opstelplaats voor techniek en wasmachine/ droger

Slaapkamer impressie





Impressie 2 kamer appartement op 2e verdieping georiënteerd aan de Gorslaan met open keuken en vloeroppervlak van ca. 50m²

- aparte slaapkamer met geschakelde badkamer voorzien van douche & wasmeubel
- aparte berging met opstelplaats voor techniek en wasmachine/ droger

Eetkeuken impressie





Appartement Impressive





Appartement Impressive





Appartement Impressive





Appartement Impressive



Technische omschrijving appartementen

Informatie

Deze brochure is informatief en is bedoeld om u zo goed mogelijk te informeren over hoe het appartement eruit gaat zien. Daarnaast hebben de technische omschrijving en de tekeningen een contractuele waarde.

De brochure maakt deel uit van de koop-/ aannemingsovereenkomst. Bij het ondertekenen van de koop-/ aannemingsovereenkomst wordt u geacht op de hoogte te zijn van de inhoud van deze brochure.

Bouwplan

Het gebouw bestaat uit 28 compacte maar luxe vernieuwbouw appartementen, met een eigen dakterras en gezamenlijke parkeerplaatsen/berging. In de ruime algemene verkeersruimten bevinden zich de 28 meterkasten. Vanaf de begane grond zijn alle niveaus met de trap en lift bereikbaar. Ook zijn alle lagen ontsloten met een extra vluchtrap.

Peil

Het peil van waaruit de diverse hoogten worden bepaald, zijn gerelateerd aan de begane grondvloer. Deze vloer is circa ca. 0.75m¹ boven het maaiveld aan de achtergevel gelegen. Door het verlagen van de hoofdentree/ bergingen is e.e.a. gelijkvloers uitgevoerd.

Riolering

De buitenriolering wordt uitgevoerd als gescheiden stelsel. De aansluitkosten van de riolering zijn bij de koopsom inbegrepen.



Metaal/aluminiumwerken, hekwerken en trappen

Metaal/aluminiumwerk dat direct met het buitenmilieu in contact staat wordt thermisch verzinkt en/of gepoedercoat ter bescherming tegen corrosie. In het gebouw worden oa. de terrasafscheidingsen op het platte dak in metaal uitgevoerd. Bij de hoofdentree worden postkasten, bellentableau en de intercom geplaatst;

Kozijnen

De entree pui naar de algemene verkeersruimte op de begane grond wordt uitgevoerd in aluminium. De binnen kozijnen van de appartementen worden uitgevoerd in staal met stompe binnendeuren. Het hang- en sluitwerk van de buitenkozijnen wordt waar mogelijk uitgevoerd conform de eisen van het Politiekeurmerk.

Sleutelplan

Iedere koper/ huurder krijgt 3 exemplaren van de sleutel voor toegang tot: appartement de hoofdentree en de berging. Per meterkast krijgt u één sleutel voor het openen van de meterkast deur.

Aftimmerwerk

Aftimmeringen worden alleen aangebracht bij wanden en plafonds waar het nodig noodzakelijk is om af te timmeren voor een goede aansluiting. Vloerplinten zijn exclusief.

Plafondafwerking

In de algemene ruimten zijn de plafonds afgewerkt met spack spuit pleisterwerk. In de meterkast blijft het plafond onafgewerkt. In de appartementen zal het plafond worden afgewerkt met spack spuit pleisterwerk



Wandafwerking

De wanden van de algemene ruimten worden afgewerkt met spack.

De wanden van de woningen worden behang klaar opgeleverd.

Vensterbanken

Aan de binnenzijde van de appartementen worden de vensterbanken uitgevoerd in werzalit.

Vloerafwerking

De vloeren in de algemene ruimten worden afgewerkt met tegelwerk. De beton vloeren in de appartementen worden vlak opgeleverd.

De terrassen op het dak worden uitgevoerd in kunststof delen voorzien van antislip profilering.

Tegelwerk

Vloerafwerking: De appartementen zijn voorzien van vloertegels in badkamer/ berging en toilet.

Wandafwerking: De appartementen zijn in de badkamer/ berging en toilet voorzien van tegels tot aan het plafond.

Sanitair

Toiletruimte, Duobloc/zwevend toilet en een fontein met kraan.

Badkamer, wasmeubel met kraan en in de doucheruimte een glijstangset met thermostaat douchemengkraan.



Keuken

Alle appartementen zijn voorzien van een standaard keuken. Het blad is uitgevoerd met een harde kunststof toplaag, voorzien van een spoelbak, kookstel en een wasemkap. De aankoop, het plaatsen en het tegelwerk boven het blad tot 1600 + zijn inclusief. Er wordt u een voordelige projectkeuken aangeboden in samenwerking met een erkende keukenleverancier waarbij u verschillende uitbreidingsmogelijkheden en een ruime keus heeft in kleurencombinaties. Al het leidingwerk wordt op standaard plaatsen aangelegd voor deze projectkeuken. Kiest u voor “individueel design” dan kunt u samen met een medewerker van de keukenleverancier uw wensen realiseren en vóór oplevering laten plaatsen, mits de sluitingsdatum voor het aanpassen van het leidingwerk nog niet is verstreken. Wenst u uw keuken te kopen bij een door u bepaalde leverancier, dan worden de aansluitpunten op de standaard plaatsen afgedopt opgeleverd en kan plaatsing geschieden na de officiële oplevering van uw appartement.

Beglazing

De gevelkozijnen van de appartementen zijn voorzien van geluidsisolerend glas (hr ++).

Schilderwerk

Het schilderwerk wordt zowel binnen als buiten in een dekkend verfsysteem uitgevoerd, volgens de kleur- en materiaalstaat. Alle in het zicht komende leidingen worden geschilderd met uitzondering van de leidingen in de meterkasten.

De wanden van de appartementen worden niet geschilderd.

De algemene ruimten worden geheel afgewerkt.



Installaties

De aansluitkosten van alle nutsbedrijven, met uitzondering van KPN en CAI, zijn bij de koopsom inbegrepen.

Waterinstallatie

De volgende tappunten worden aangesloten op de koud waterleiding:

- kraan in de keuken
- toilet + fonteinkraan in toilet,
- badkamer kraan boven wasmeubel, douchemengkraan en toilet voor bouw
- tappunt wasmachine en warmwatertoestel

Het warme water wordt geleverd door de c.v.- combiketel.

De volgende tappunten worden aangesloten op de warm waterleiding:

- kraan in de keuken
- kraan boven wastafel
- douche

Elektrische installatie

De elektrische installatie wordt geïnstalleerd volgens het centrale dozensysteem conform de voorschriften uit NEN1010, met laatste wijzigingen. De schakelaars worden gemonteerd op een hoogte van circa 1100 mm. boven de vloer, de wandcontactdozen zijn op circa 300 mm. boven de vloer geplaatst, met uitzondering van de wandcontactdozen die vanwege hun functie hoger geplaatst moeten worden. Bijvoorbeeld de wandcontactdozen boven het aanrechtblad of wandcontactdozen die zijn gecombineerd met een schakelaar. De installatie is in principe als inbouw uitgevoerd. De algemene ruimte worden voorzien van permanente verlichting op een bewegingssensor.



Zwakstroominstallatie

Het gebouw wordt voorzien van een intercom spreekinstallatie gecombineerd met een elektrische deuropener voor de entree, evenals een beldrukker nabij de entree van de appartementen.

Telecommunicatievoorzieningen

De appartementen zijn voorzien van inbouwdozen voor telefoon en kabeltelevisie op de volgende plaatsen: Woonkamer wordt bedraad vanaf de meterkast hoofdslaapkamer exclusief bedrading

Verwarming

De algemene ruimten, zijn onverwarmd. De hoofdverwarming van de appartementen is een radiatoren verwarming. De plaats en grootte van de radiatoren wordt bepaald conform navolgende berekening.

Voor de appartementen geldt dat conform de rekenwaarde (buitentemperatuur -80°C , windsnelheid 8 m/sec.), tenminste de volgende temperaturen gehaald en gehandhaafd kunnen worden:

- verblijfsruimten 21°C
- douche-/ badruimten 22°C
- verkeersruimten 16°C
- in pandige bergingen 15°C

De temperatuur wordt geregeld door een thermostaat in de woonkamer.

Ventilatievoorziening

In de appartementen wordt een ventilatiesysteem geïnstalleerd met natuurlijke toevoer, door middel van rooster in de gevel en mechanische afzuiging door middel van CO₂ meting. Ventilatiesysteem wordt uitgevoerd conform de door de gemeente Purmerend gestelde eisen en het bouwbesluit.



Woning nr.	VVO m2	Dakterras	Binnenhoogte
Appartement 1.1	51m2	8.6m2	ca. 2.7m ¹
Appartement 1.2	50m2	8.6m2	ca. 2.7m ¹
Appartement 1.3	35m2	8.6m2	ca. 2.7m ¹
Appartement 1.4	49m2	8.6m2	ca. 2.7m ¹
Appartement 1.5	39m2	8.6m2	ca. 2.7m ¹
Appartement 1.6	47m2	8.6m2	ca. 2.7m ¹
Appartement 1.7	45m2	8.6m2	ca. 2.7m ¹
Appartement 1.8	45m2	8.6m2	ca. 2.7m ¹
Appartement 1.9	45m2	8.6m2	ca. 2.7m ¹
Appartement 1.10	45m2	8.6m2	ca. 2.7m ¹
Appartement 1.11	46m2	11.6m2	ca. 2.7m ¹
Appartement 1.12	46m2	11m2	ca. 2.7m ¹
Appartement 2.1	51m2	8.6m2	ca. 2.7m ¹
Appartement 2.2	50m2	8.6m2	ca. 2.7m ¹
Appartement 2.3	35m2	8.6m2	ca. 2.7m ¹
Appartement 2.4	49m2	8.6m2	ca. 2.7m ¹
Appartement 2.5	39m2	8.6m2	ca. 2.7m ¹
Appartement 2.6	47m2	8.6m2	ca. 2.7m ¹
Appartement 2.7	45m2	8.6m2	ca. 2.7m ¹
Appartement 2.8	45m2	8.6m2	ca. 2.7m ¹
Appartement 2.9	45m2	8.6m2	ca. 2.7m ¹
Appartement 2.10	45m2	8.6m2	ca. 2.7m ¹
Appartement 2.11	46m2	11.6m2	ca. 2.7m ¹
Appartement 2.12	46m2	11m2	ca. 2.7m ¹
Appartement 3.1	49m2	8.6m2	ca. 2.7m ¹
Appartement 3.2	49m2	8.6m2	ca. 2.7m ¹
Appartement 3.3	39m2	8.6m2	ca. 2.7m ¹
Appartement 3.4	61m2	8.6m2	ca. 2.7m ¹

Gezamenlijke ruimte

47 x Gezamenlijke parkeerplaatsen

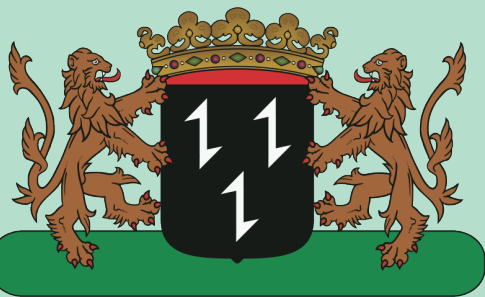
Oppervlakten



Deze documentatie is met zorg tot stand gekomen met gegevens van de architect en adviseurs op het moment van samenstelling van deze brochure.

Desondanks moeten wij een voorbehoud maken ten aanzien van architectonische, bouwtechnische, fabrikanten en constructieve wijzigingen of afwijkingen welke afhankelijk kunnen zijn van nadere eisen, wensen en goedkeuringen van overheden, adviseurs en/of nutsbedrijven. Tevens behouden wij ons het recht voor om tijdens de (af)bouw die wijzigingen in het plan aan te brengen welke bij de uitvoering noodzakelijk blijken te zijn mits deze wijzigingen geen afbreuk doen aan kwaliteit, waarde, uitstraling en bruikbaarheid van de woning; deze wijzigingen zullen geen der partijen enig recht geven tot het vragen van mindere of meerder kosten. De tekeningen van de woningen, kleurstellingen, groenvoorzieningen en terreininrichting zoals die zijn opgenomen in deze brochure geven betreffende de binnen/buiten installatie en afbouw een impressie van wat er geleverd wordt. Het betreft een basiswoning en vervolgens wordt het meer- en minderwerk separaat geoffreerd. Bij het tekenen van de koopovereenkomst ontvang je de definitieve contracttekening van de betreffende woning, met hierin opgenomen de definitieve installaties, welke bindend zullen zijn. Fabrikanten zijn of gelijkwaardig (o.g.)

Maatvoeringen in millimeters zijn 'circa' maten.



Colofon





Ontwikkelaar: Pakhuis ontwikkeling BV
Architect: EWP Purmerend BV
Notaris: Cabenda Purmerend
Constructeur: EWP Purmerend BV
Productie: Ronda + Bierman printmanagement
Brochure: EWP Purmerend BV

Aan de teksten en beelden in deze brochure kunnen geen rechten worden ontleend.

Purmerend, augustus 2016

